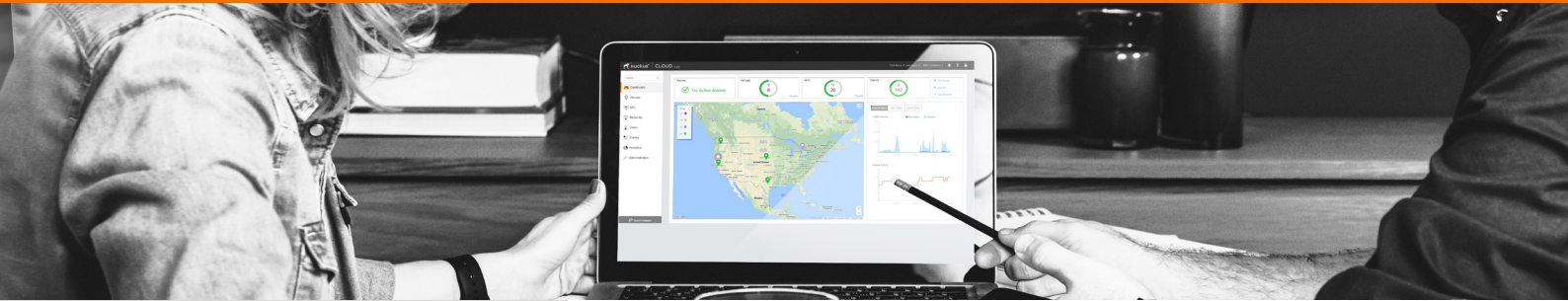
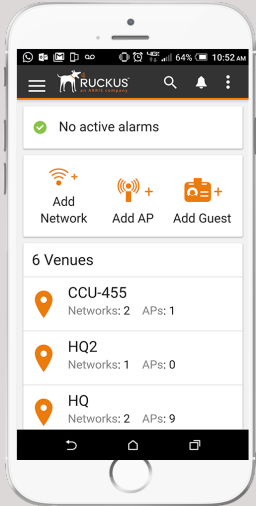


## A PRIMERA VISTA



### RUCKUS CLOUD WI-FI INCLUYE:

- Gestión de AP's
- Disponibilidad instantánea de funciones nuevas
- Actualizaciones de seguridad automáticas
- Aplicación móvil nativa con todas las funciones
- Reportes y analíticas
- Soporte técnico 24x7 por teléfono, por chat o mediante la web
- Opción de suscripción por 1, 3 o 5 años



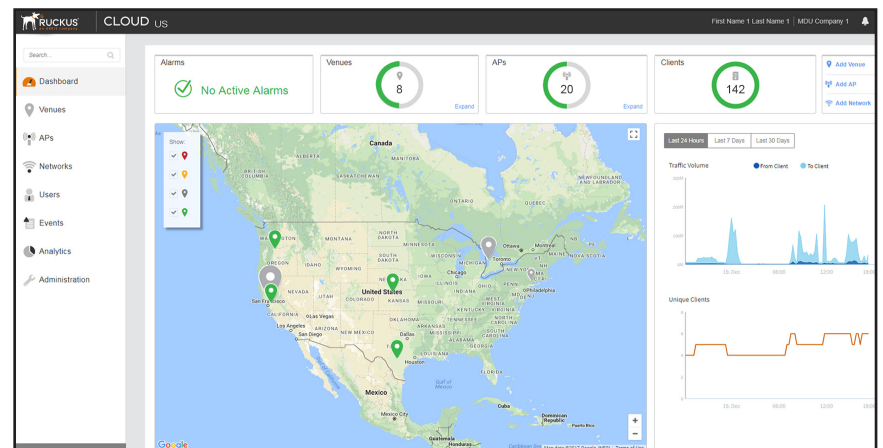
**Figura 1:** Los administradores también pueden usar la aplicación móvil con todas las funciones para comprobar el estado de la red y mantenerse al día con las tareas de administración, incluso cuando están fuera.

### WI-FI SIMPLIFICADA Y ESCALABLE

La demanda de servicios Wi-Fi continúa en aumento. Esto significa que sus WLANs están bajo la presión creciente de más de usuarios, más tipos de dispositivos conectados y más aplicaciones con uso intensivo de ancho de banda. Su infraestructura de WLAN necesita mantener el ritmo de actualización ante todos estos cambios. Pero, a medida que expande su red de Wi-Fi, las dificultades del personal de IT también aumentan.

Ruckus Cloud Wi-Fi elimina la complejidad de implementar y administrar una red de Wi-Fi distribuida. Responda más rápidamente a las necesidades de la organización y, a la vez, reduzca la sobrecarga de IT

Ruckus Cloud Wi-Fi elimina la necesidad de controladores on-premise, al mover la administración de Wi-Fi a la nube. Su red de Wi-Fi multisitio se puede administrar a través de una interfaz de usuario única y una aplicación móvil con todas las funciones.



**Figura 2:** La interfaz de usuario web de Ruckus Cloud ofrece una vista unificada de toda su red Wi-Fi.

### RENDIMIENTO SUPERIOR CON BAJO COSTO DE PROPIEDAD

Dado que el uso de Wi-Fi continúa creciendo, tiene más sentido, desde el punto de vista económico, elegir APs de alta capacidad y de alto rendimiento que, a su vez, disminuyan su costo total de propiedad.

**Mayor capacidad por APs:** Los APs de Ruckus pueden soportar entre un 30 % y un 50 % más de clientes que los productos de la competencia sin afectar el rendimiento. Una mayor capacidad por AP le permite ahorrar en la compra de APs adicionales, además de las tarifas de suscripción asociadas y los costos de cableado y switching.

**Mejor throughput y cobertura:** nuestras tecnologías de RF patentadas superan la degradación, el ruido y la interferencia de la señal que interrumpen el servicio (y preocupan a los usuarios). El resultado es un mejor throughput y cobertura por AP. De esta manera, puede proporcionar un servicio de Wi-Fi rápido y confiable para todos sin recurrir a un número excesivo de AP.

### REDES DE INVITADOS A SU SERVICIO

Las redes de invitados para brindar acceso a clientes y visitantes temporales son indispensables para cualquier organización. Debería ser sencillo configurar, securizar y modificar las redes de invitados sobre la marcha. Al menos, eso es lo que Ruckus cree. Es por esto que diseñamos Ruckus Cloud Wi-Fi: para que la gestión de las redes de invitados sea simple. Sin programación especial. No se requieren recursos de IT avanzados.

Con Ruckus Cloud Wi-Fi, su administrador de WLAN puede crear una red de invitados en minutos, mediante nuestro asistente de configuración. Sus invitados pueden recibir las credenciales de inicio de sesión por SMS o correo electrónico. O bien, permítalos usar sus propias credenciales de inicio de sesión con redes sociales, y así no necesitará siquiera emitir contraseñas. Agregue elementos de publicidad a su portal de inicio de sesión de Wi-Fi (como su logotipo, imágenes y mensajes promocionales) y actualícelos con la frecuencia que desee. Además, podemos integrarnos a las plataformas de marketing de Wi-Fi para invitados de terceros líderes, de manera que pueda acceder a análisis de invitados y ofrecer campañas de marketing personalizadas a sus clientes.

### SU INVERSIÓN EN APS ESTÁ A SALVO

Ruckus Cloud Wi-Fi funciona con los APS 802.11ac de Ruckus más recientes para instalaciones en interiores y exteriores. Con Ruckus, también tiene la flexibilidad de poder migrar de una arquitectura de administración (controlador virtual, controlador basado en appliance, sin controlador o la nube) a otra (o a una implementación híbrida) sin perder el uso de sus APs. Es nuestro trabajo respaldar el futuro que usted elija. No elegirlo por usted.

### OPCIÓN DE UNA AMPLIA VARIEDAD DE APS SOPORTADOS

Visite <http://www.ruckuswireless.com/cloud-devices> para acceder a la lista de los puntos de acceso soportados.

### PRUEBE RUCKUS CLOUD WI-FI GRATIS POR 60 DÍAS

- Prueba gratuita de 60 días sin compromiso
- Soporte por teléfono, correo electrónico y chat
- Un punto de acceso 802.11ac de Ruckus gratuito (para los solicitantes calificados)
- La prueba gratuita está disponible en los países en los que se vende Ruckus Cloud Wi-Fi.

Visite <http://www.ruckuswireless.com/cloud> para suscribirse a la prueba gratuita de Ruckus Cloud Wi-Fi.

Copyright © 2018 Ruckus Networks, una compañía de ARRIS. Todos los derechos reservados. Las partes de este documento no se pueden reproducir de ninguna forma y por ningún medio. Tampoco se pueden usar para obras derivadas (como traducciones, transformaciones o adaptaciones) sin el permiso por escrito de Ruckus Networks ("Ruckus"). Ruckus se reserva el derecho de revisar o modificar frecuentemente el contenido sin obligación de notificar dichas revisiones o modificaciones.

Las marcas comerciales de Ruckus, de Ruckus Wireless, del logotipo de Ruckus, del diseño de Big Dog, de BeamFlex, de ChannelFly, de Edgelron, de Fastiron, de HyperEdge, de ICX, de IronPoint, de OPENG y de Xclaim están registradas en EE. UU. y otros países. Ruckus Networks, Dynamic PSK, MediaFlex, FlexMaster, Simply Better Wireless, SmartCast, SmartCell, SmartMesh, SpeedFlex, Unleashed y ZoneDirector son marcas comerciales de Ruckus en todo el mundo. El resto de los nombres y de las marcas mencionados en este material pueden ser propiedad de terceros.

Ruckus proporciona este contenido sin ningún tipo de garantía, tanto implícita como explícita, incluso las garantías implícitas de comercialización y adecuación de uso. En cualquier momento, Ruckus puede mejorar o modificar los productos y servicios descritos en este documento. Las capacidades, los requisitos del sistema o la compatibilidad con productos de terceros descritos en este documento pueden variar sin aviso previo.



350 West Java Dr., Sunnyvale, CA 94089 USA

[www.ruckusnetworks.com](http://www.ruckusnetworks.com)