



# 数据表



## 优势

### 便于使用和管理

具备集中管理、快速安装、轻量 IT、自动实时 WLAN 全面优化的功能

### 支持 802.11ac

ZoneDirector 1200 与所有向后兼容的 Ruckus ZoneFlex 接入点一样支持 802.11ac

### 5 分钟内即可实现轻量 IT 部署

基于网络的配置向导使所有电脑用户可在几分钟内配置整个 WLAN。Ruckus ZoneFlex 接入点可自动发现 ZoneDirector。集中管理且自动实时优化整个 WLAN 功能

### 高级 WLAN 功能及特色

高级无线网络特色包括非法接入点检测、干扰检测、频段操控、无线资源占用时长公平性、基于角色的用户策略、每用户限速、热点、访客网络服务、VLAN pooling、应用程序识别与控制

### Smart Mesh 降低部署成本和复杂性

集成的 Smart Mesh Networking 技术实现部署自动化，无需每个智能 Wi-Fi 接入点在以太网电缆上运行。自适应混合网状网架构通过以太网连接的接入点扩展无线网络，优化空间复用率，提高系统性能

### 自动用户安全性

借助唯一加密密钥，动态 PSK 消除了配置和升级单独 PC 客户端设备的需求。动态 VLAN 分配将现有安全策略无缝扩展到 WLAN

### 分布式转发结构

通过将直接来自接入点的所有数据流量发送至有线网络，最大化数据吞吐量

# ZoneDirector™ 1200

## 企业级智能 WLAN 控制器

### 操作简单全功能智能 WLAN 控制器

Ruckus ZoneDirector 1200 是款集中管理式智能无线局域网 (WLAN) 系统，专为中小企业及热点运营商而开发。

Ruckus ZoneDirector 1200 集简便性与易用性为一体，具有易于部署、集中管理和自动调节的特点，是需要强大且安全 WLAN 的小企业的理想选择。

ZoneDirector 1200 还非常适合需要提供企业级热点服务的运营商，如在酒店、机场、学校和公共场所部署的 Wi-Fi 语音、IP 视频、安全企业接入、Wi-Fi 分级服务等。

ZoneDirector 1200 集成了 Ruckus Smart/OS 应用引擎，可提供一系列高级功能，如智能无线 Mesh 网络、高可用性、热点身份验证、简洁的访客网络和动态 Wi-Fi 安全。

Ruckus ZoneDirector 1200 的部署和操作可由非无线技术专家进行，安装快速、简单。即便企业的 IT 员工和预算有限，也能在数分钟内建立起一个强大的安全多媒体 WLAN。

Ruckus ZoneDirector 可与现有网络、安全和身份验证基础设施轻松集成，通过基于网络的配置向导轻松完成配置。Ruckus ZoneFlex 接入点可由 ZoneDirector 自动探测和配置。

高度冗余且安全的 Ruckus ZoneDirector 可在独立、易用且经济的 WLAN 系统内，提供 WLAN 范围网络、安全、RF 和定位管理功能。

# ZoneDirector™ 1200

## 企业级智能 WLAN 控制器

### 部署简便

Ruckus ZoneDirector 与现有交换机、防火墙、身份验证服务器及其他网络基础设施无缝集成。ZoneDirector 可置于第二层或第三层网络内的任何位置。Ruckus ZoneFlex 接入点（无论是有线接入点还是使用 Smart Mesh Networking 技术的 Mesh 接入点）可自动搜寻 Ruckus ZoneDirector，实现自我配置，并可即时管理。Ruckus 智能冗余确保了网络的高可用性，由于可以自动同步配置以及在 ZoneDirector 间向用户授权，因此易于使用。

### 易于管理

一旦开始运行，ZoneDirector 就会自动管理 ZoneFlex 网络接入点——为阻止相邻接入点的相互干扰、在接入点故障时进行冗余覆盖，而自动调整发射功率等级和射频信道。配置更改可同时轻松应用到多个接入点或整个系统。可定制的仪表盘提供各种客户端、网络信息和事件的即时接入，实时热图显示接入点位置与信号覆盖范围和您的 Ruckus Smart Mesh Networking 拓补结构。

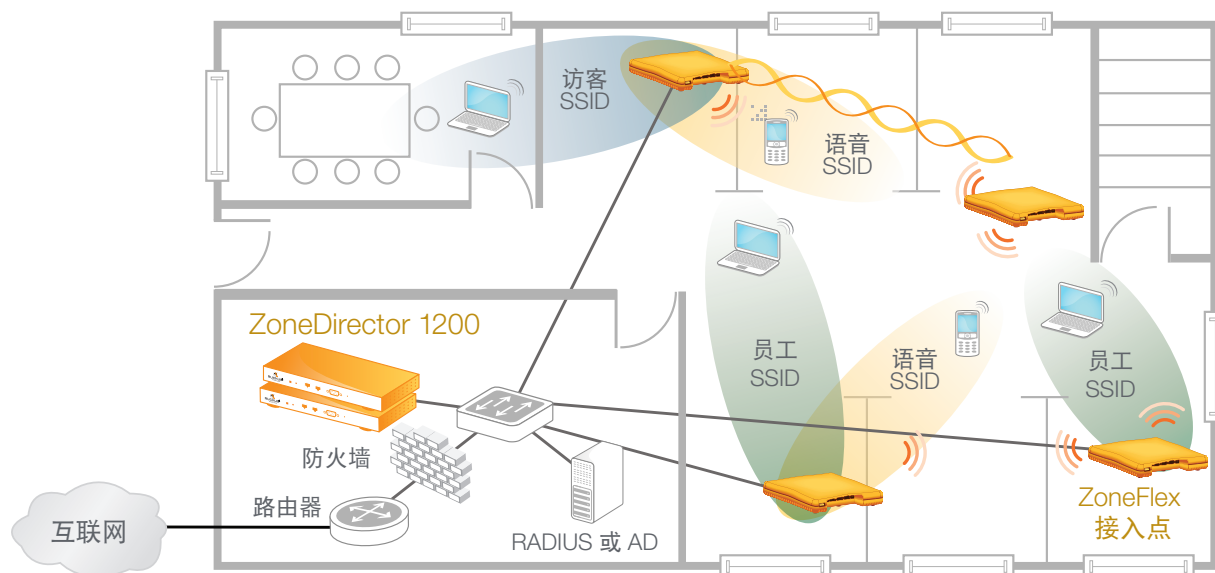
ZoneDirector 智能 WLAN 系统集成了来自 Ruckus 的名为 SpeedFlex™ 的独特性能工具。Ruckus SpeedFlex 支持管理员通过 WLAN 在本地或远程测定客户端 Wi-Fi 性能。借助 SpeedFlex，管理员能够更好地规划和处理问题、监测及测试 WLAN 的性能，从而消除对互联网加速工具的需求，而这些工具提供的本地 Wi-Fi 环境结果通常是不准确的。

### 简化安全保障

ZoneDirector 1200 提供了革命性的创新技术，可简化并自动实现 Wi-Fi 的安全防护。除了支持企业级 802.1x 和动态 VLAN 分配功能外，ZoneDirector 1200 还支持专利的动态预共享密钥（PSK）功能（该技术正在申请专利），从而确保 WLAN 的安全性。

用户初次将电脑连接到局域网时，特定的 URL 将为他们指定一个强制的网络门户，进行一次性身份验证。验证成功后，ZoneDirector 会自动为客户端系统配置指定的 SSID，以及动态生成的加密密钥。密钥会与客户端进行绑定，当用户或用户设备不再受信任时，密钥就会在到期后删除。

Ruckus ZoneDirector 集中了所有接入点的身份认证和认证判定，为整个 WLAN 提供了安全接入控制。ZoneDirector 与后端认证数据库，如 RADIUS 和活动目录/LDAP 以及内部认证数据库协同工作。此外，依据客户的 RADIUS 属性，他们将被动态地分配到 VLAN 中。



ZoneDirector 1200 能够在第二层或第三层网络的任何位置进行部署。所有 ZoneFlex 接入点都能够自动探测 ZoneDirector 并自动配置。

# ZoneDirector™ 1200

## 企业级智能 WLAN 控制器

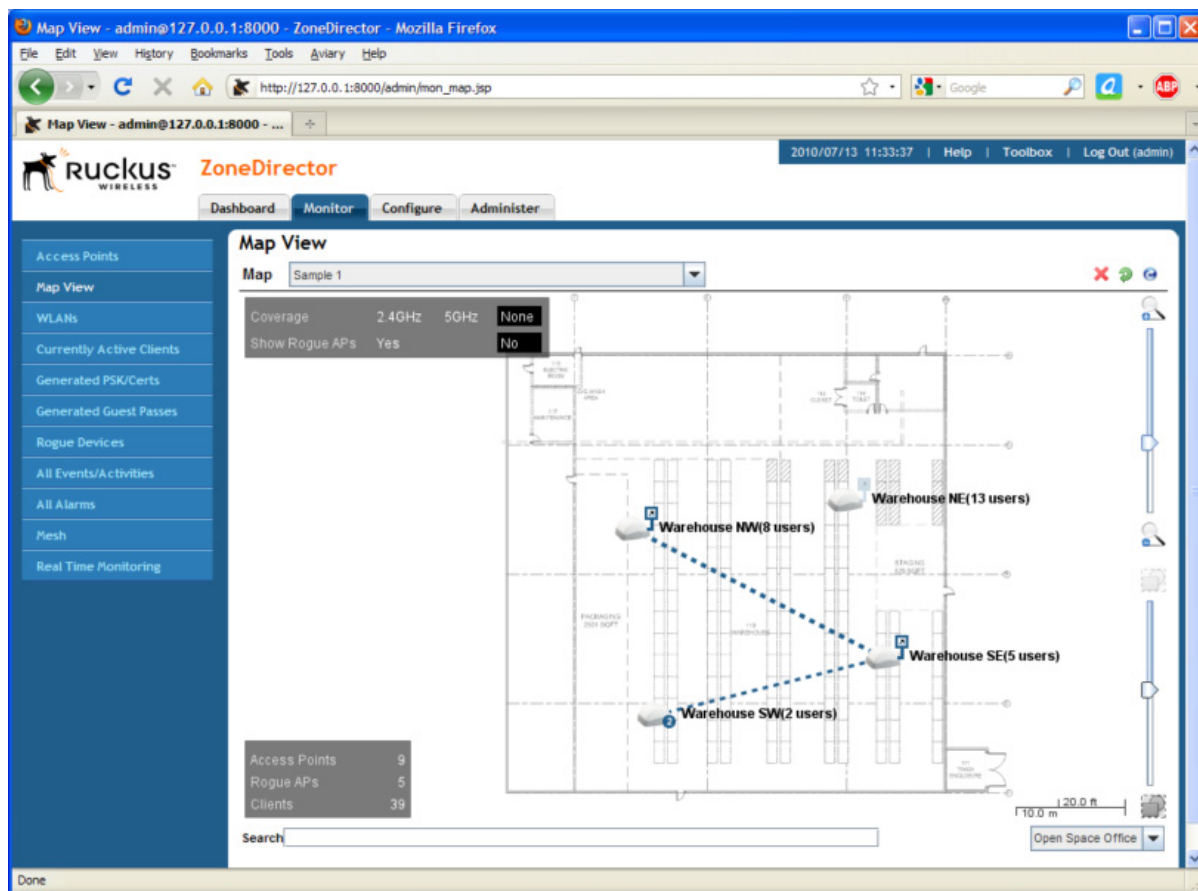
### 借助 BeamFlex 规避干扰、最大化性能，扩大覆盖范围

Ruckus BeamFlex™ 是获得专利的 Wi-Fi 波束控制技术，确保多媒体流量应用的预测准确性，扩大 Wi-Fi 覆盖范围，消除 Wi-Fi 盲点。借助 ZoneDirector，BeamFlex 的价值得到了延伸，从单一接入点扩展为系统级 WLAN 网络和智能无线 Mesh 网络。

ZoneDirector 自动控制所有 ZoneFlex 智能 Wi-Fi 接入点的信道分配和传输功率等级。借助 BeamFlex，ZoneFlex 系统可以持续不断地为每个数据包挑选最佳路径，将其传送到网络外的客户端及网络内的 Mesh 接入点，从而自动规避干扰，确保最佳的服务质量。

### Smart Mesh 增加了灵活性，降低了成本

Ruckus Smart Mesh Networking 支持 WLAN 部署的自我组织及自愈。它不需每个接入点在以太网线缆上运行，管理员只需将 ZoneFlex 接入点插入任何电源即可离开。所有的配置及管理都是通过 ZoneDirector 智能 WLAN 控制器来实现。接入点还可被菊连到 Mesh 接入点上，以扩展 Mesh 并充分利用空间。Smart Meshing 采用获得专利的智能 Wi-Fi 技术来扩展其覆盖范围、控制 Wi-Fi 信号，尽量减少使性能下降的节点间跳跃，并且自动适应节点间的 Wi-Fi 连接，以保持超高的可靠性。



ZoneDirector 1200 提供详细的图形界面，帮助管理员快速查看所有 ZoneFlex 智能 Wi-Fi 接入点的 Wi-Fi 网络拓扑结构。

# ZoneDirector™ 1200

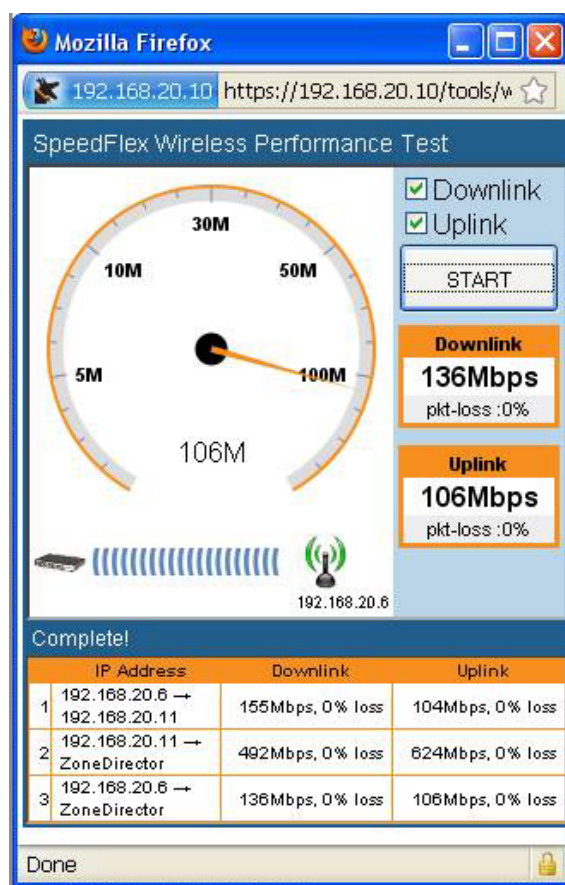
## 企业级智能 WLAN 控制器

### 硬件功能特点

- 只占用少量桌面空间
- 使用即插即拔设备，易于被个人电脑探测到
- 利用 FlexMaster 软件管理多个位置和 ZoneDirector
- 2 个 1000 Mbps 端口作为冗余配置
- 终身保修

### 软件功能特点

- 可集中控制和配置多达 75 个 ZoneFlex 接入点
- 支持 512 个 WLAN
- 内置 DHCP 服务器
- 易于使用的安装向导
- 超直观的图形用户界面
- 1+1 自动同步冗余配置
- 支持 802.11ac
- 应用程序识别与控制
- VLAN 池
- Smart Mesh Networking 控制及监测
- 实时客户端接入控制
- 负载均衡
- 个性化仪表盘
- 动态射频信道及发射功率管理
- 保证 WLAN 优先级、频段引导\*和无线资源占用时长公平性的服务质量
- 集成的强制门户
- 支持本地活动目录/RADIUS/LDAP
- 本地身份认证数据库
- 动态 VLAN 分配
- 访客网络
- 动态生成唯一的预共享密钥
- 非法接入点探测及图形界面
- 使用 WISPr 的热点身份验证
- 支持 WISPr 智能客户端
- 性能监测及统计
- 有限的终身保修



SpeedFlex™ 是一款独特的无线性能测试工具，集成于 ZoneFlex™ 系列 AP 和控制器中，能够测量与 WLAN 客户端有关的 Wi-Fi 吞吐量。

\*适用于 ZoneFlex 7962、7762 和 7363 双频接入点

## 技术规格

物理特性	
电源	<ul style="list-style-type: none"> <li>外部电源适配器</li> <li>输入: 110–240V AC</li> <li>输出: 12V DC, 1A</li> </ul>
物理尺寸	<ul style="list-style-type: none"> <li>尺寸: 25 cm (长)、15.93 cm (宽)、3.164 cm (高)</li> </ul>
重量	<ul style="list-style-type: none"> <li>1 千克</li> </ul>
端口	<ul style="list-style-type: none"> <li>2 个以太网端口, 自动 MDX, 自动感应 10/100/1000 Mbps,</li> <li>1 个 RJ-45 端口</li> </ul>
环境条件	<ul style="list-style-type: none"> <li>工作温度: 32° F (0° C)–104° F (40° C)</li> <li>工作湿度: 20%–90%, 无冷凝</li> </ul>

容量	
管理的接入点数量	<ul style="list-style-type: none"> <li>多达 75 个</li> </ul>
BSSID	<ul style="list-style-type: none"> <li>512</li> </ul>
并发用户量	<ul style="list-style-type: none"> <li>最多 2,000</li> </ul>

应用	
热点	<ul style="list-style-type: none"> <li>WISPr</li> </ul>
访客接入	<ul style="list-style-type: none"> <li>支持</li> </ul>
强制门户	<ul style="list-style-type: none"> <li>支持</li> </ul>
网状	<ul style="list-style-type: none"> <li>支持</li> </ul>
语音	<ul style="list-style-type: none"> <li>802.11e/WMM</li> <li>U-APSD</li> <li>接入点隧道</li> </ul>

网络架构	
IP	<ul style="list-style-type: none"> <li>IPv4、IPv6、双堆栈</li> </ul>
VLAN	<ul style="list-style-type: none"> <li>802.1Q (每个 BSSID), 动态 VLAN</li> </ul>
冗余	<ul style="list-style-type: none"> <li>1+1 自动同步</li> </ul>
DCHP 服务器	<ul style="list-style-type: none"> <li>支持</li> </ul>

管理	
配置	<ul style="list-style-type: none"> <li>Web 用户界面、CLI、FlexMaster、SNMP v1、v2、v3</li> </ul>
AAA	<ul style="list-style-type: none"> <li>RADIUS (主要及备用)</li> </ul>
接入点配置	<ul style="list-style-type: none"> <li>第二层或第三层自动探测</li> <li>自动软件升级</li> <li>自动信道及电源优化</li> </ul>
客户端配置	<ul style="list-style-type: none"> <li>零 IT</li> <li>自动代理配置</li> </ul>
无线数据包捕获	<ul style="list-style-type: none"> <li>支持</li> </ul>

安全性	
标准	<ul style="list-style-type: none"> <li>WPA、WPA2、802.11i</li> </ul>
加密	<ul style="list-style-type: none"> <li>TKIP、AES</li> <li>Ruckus 动态预共享密钥</li> </ul>
身份认证	<ul style="list-style-type: none"> <li>802.1x、MAC 地址</li> </ul>
用户数据库	<ul style="list-style-type: none"> <li>多达 2000 个用户的本地数据库</li> <li>外部: RADIUS、LDAP、活动目录</li> </ul>
接入控制	<ul style="list-style-type: none"> <li>第二层 (基于 MAC 地址)</li> <li>第三层或第四层 (基于 IP 和协议)</li> <li>第二层客户端隔离</li> <li>管理界面接入控制</li> <li>基于时间计划的 WLAN</li> </ul>
无线入侵探测 (WIDS)	<ul style="list-style-type: none"> <li>非法接入点探测</li> <li>DoS 入侵防护</li> <li>恶意假冒接入点检测</li> <li>Ad hoc 接入点检测</li> <li>猜测密码防范</li> </ul>

多媒体和服务质量	
802.11e/WMM	<ul style="list-style-type: none"> <li>支持</li> </ul>
软件队列	<ul style="list-style-type: none"> <li>每客户端 4 个流量类型和队列</li> </ul>
流量分类	<ul style="list-style-type: none"> <li>自动特征检测和基于 TOS 或 VLAN 定义</li> </ul>
速率限制	<ul style="list-style-type: none"> <li>支持</li> </ul>
WLAN 优先级排序	<ul style="list-style-type: none"> <li>支持</li> </ul>
客户端负载均衡	<ul style="list-style-type: none"> <li>自动</li> </ul>

认证	
认证*	<ul style="list-style-type: none"> <li>中国、美国、欧洲、澳大利亚、巴西、加拿大、智利、哥伦比亚、中国香港、印度、印度尼西亚、韩国、墨西哥、新西兰、菲律宾、沙特阿拉伯、新加坡、泰国、阿联酋</li> </ul>

\*查看最新认证的价目表

## 产品订购信息

型号	描述
<b>ZoneDirector 1200 智能 WLAN 控制器</b>	
901-1205-CN00	ZoneDirector 1205 支持多达 5 个 ZoneFlex 接入点
909-0001-ZD12	ZoneDirector 1200 单一接入点许可证升级 SKU。最多可订购升级许可证数量为 70

