



scheda
tecnica



VANTAGGI

Utilizzo e gestione semplificati

Gestione centralizzata, configurazione rapida, ottimizzazione automatica e in tempo reale dell'intera WLAN

Compatibile con 802.11ac

ZoneDirector 1200 è compatibile con 802.11ac e con tutti gli access point Ruckus ZoneFlex esistenti

Installazione rapida in 5 minuti o meno

La procedura guidata per la configurazione basata su Web consente agli utenti di impostare un'intera WLAN in pochi minuti. Gli AP ZoneFlex di Ruckus trovano automaticamente lo ZoneDirector. Gestione centralizzata e ottimizzazione automatica e in tempo reale dell'intera WLAN

Funzionalità WLAN avanzate

Le funzionalità di rete wireless avanzate includono il rilevamento di rogue AP, l'individuazione delle interferenze, bandsteering, airtime fairness, la profilazione utente basata sul ruolo, la limitazione della velocità per utente, servizi di rete guest e hotspot, servizi di rete guest, VLAN pooling, riconoscimento e controllo delle applicazioni

Tecnologia Smart Mesh Networking per l'ottimizzazione di installazioni costose e complesse

La tecnologia integrata Smart Mesh Networking automatizza il processo di installazione ed elimina la necessità di collegare cavi Ethernet ad ogni access point Smart Wi-Fi. L'architettura adattabile con tecnologia mesh ibrida estende la rete wireless attraverso AP connessi tramite Ethernet, aumentando le prestazioni di sistema grazie a un miglior riutilizzo dello spazio

Sicurezza utente automatica

Dynamic PSK elimina il bisogno di configurare e aggiornare i singoli dispositivi client PC attraverso chiavi di crittografia univoche. L'assegnazione di VLAN dinamica estende in modo uniforme alla WLAN i criteri di sicurezza esistenti

Architettura di gestione del traffico distribuita

Ottimizza la velocità di trasmissione dei dati inviando tutto il traffico di dati direttamente dagli access point alla rete cablata

ZoneDirector™ 1200

CONTROLLER SMART WIRELESS LAN DI FASCIA ENTERPRISE

Controller Smart Wireless LAN completo con tecnologia IT rapida

ZoneDirector 1200 di Ruckus Wireless è un sistema Smart Wireless LAN (WLAN) a gestione centrale concepito specificamente per le piccole e medie imprese (PMI) e gli operatori delle reti WAN.

Caratterizzato dalla semplicità di utilizzo, ZoneDirector 1200 di Ruckus è stato concepito specificamente per colmare il divario esistente tra gli AP autonomi e poveri di funzionalità che necessitano di una gestione individuale e i complessi e costosi sistemi di fascia enterprise, eccessivi per la maggior parte degli ambienti aziendali di piccole dimensioni.

ZoneDirector di Ruckus è la soluzione ideale per le piccole aziende che hanno bisogno di una WLAN solida e sicura, caratterizzata da facile distribuzione, gestione a livello centrale e ottimizzazione automatica.

ZoneDirector 1200 è inoltre l'ideale per gli operatori che desiderano offrire servizi hotspot come voice over Wi-Fi, video su IP, Secure Enterprise Access e servizi Wi-Fi a più livelli in ambienti come hotel, aeroporti, scuole ed edifici pubblici.

ZoneDirector 1200 integra Smart/OS di Ruckus che offre funzionalità avanzate quali lo Smart Wireless Meshing, alta disponibilità, l'autenticazione hotspot, la rete guest intelligente e la protezione Wi-Fi dinamica.

Può essere distribuito e gestito da persone non esperte di wireless e installato in modo semplice e rapido. Qualsiasi organizzazione dotata di un team IT e budget limitati sarà in grado di creare una WLAN multimediale sicura e potente in pochi minuti.

ZoneDirector di Ruckus si integra facilmente con l'infrastruttura di autenticazione, sicurezza e rete già presente e viene configurato in modo semplice attraverso un'intuitiva procedura guidata su Web. Gli AP ZoneFlex di Ruckus individuano automaticamente lo ZoneDirector che procede alla loro configurazione.

Ridondante e sicuro, ZoneDirector di Ruckus fornisce una rete di tipo WLAN, protezione, gestione della posizione e RF all'interno di un unico sistema WLAN di facile utilizzo e conveniente.

ZoneDirector™ 1200

CONTROLLER SMART WIRELESS LAN DI FASCIA ENTERPRISE

Semplice da installare

ZoneDirector di Ruckus si integra senza problemi a switch, firewall, server di autenticazione e altra infrastruttura di rete presenti. ZoneDirector può essere posizionato all'interno di qualsiasi rete di livello 2/3. Gli AP ZoneFlex di Ruckus (cablati o in mesh con tecnologia Smart Mesh Networking) rilevano automaticamente ZoneDirector di Ruckus, si configurano automaticamente e diventano immediatamente gestibili. Ruckus Smart Redundancy garantisce una alta affidabilità e consente un facile utilizzo grazie alla sincronizzazione automatica di configurazione e utenti autorizzati fra ZoneDirector.

Gestione semplice

Una volta installato e attivo, ZoneDirector gestisce automaticamente la rete degli AP ZoneFlex regolando i livelli di potenza di trasmissione e l'assegnazione dei canali RF come necessario; in questo modo si evitano interferenze dovute ad AP adiacenti e si consente la copertura ridondante in caso di errore dell'AP. Le modifiche alla configurazione possono essere applicate facilmente a più AP oppure a tutto il sistema, simultaneamente. Un dashboard personalizzabile fornisce accesso immediato a molteplici eventi e informazioni su rete e client, mentre una mappa di copertura in tempo reale visualizza la posizione degli AP e la potenza del segnale, così come la topologia della Smart Mesh Networking di Ruckus.

I sistemi Smart WLAN ZoneDirector comprendono un'esclusiva utility per misurare le prestazioni di Ruckus denominata SpeedFlex™. SpeedFlex di Ruckus consente agli amministratori di determinare a livello locale o remoto le prestazioni Wi-Fi del client sulla WLAN. Grazie a SpeedFlex, ora gli amministratori

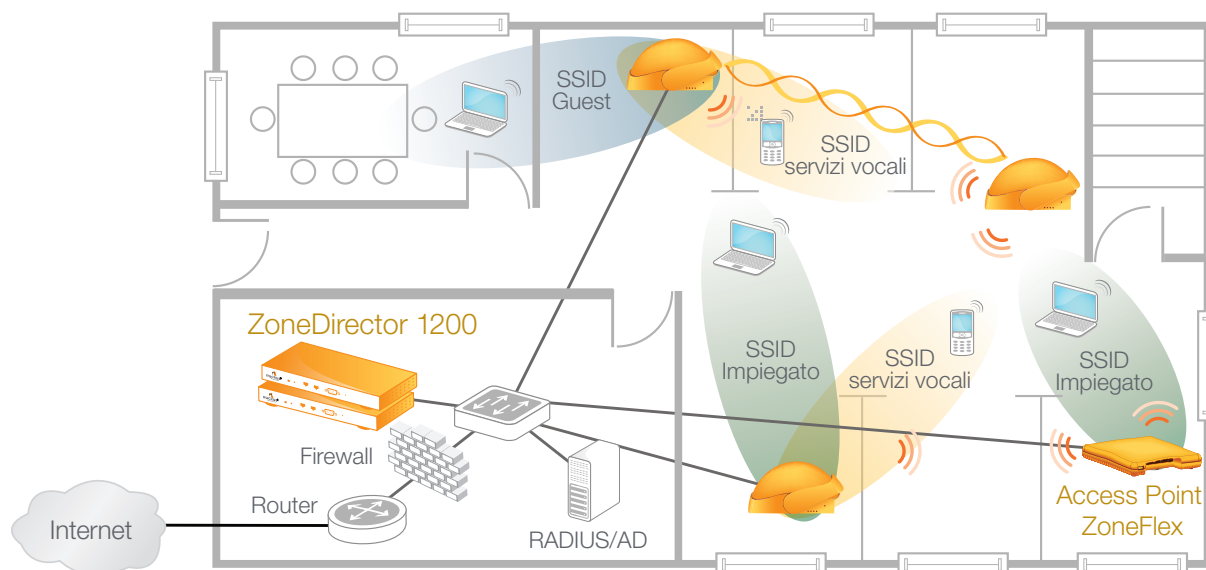
sono in grado di pianificare, eseguire la risoluzione dei problemi, monitorare e calcolare in modo più efficace le prestazioni della WLAN, eliminando la necessità di utilizzare strumenti per la velocità basati su Internet che spesso forniscono risultati poco precisi dell'ambiente Wi-Fi locale.

Protezione semplice

ZoneDirector 1200 offre tecniche innovative che semplificano e automatizzano la protezione Wi-Fi. Oltre al supporto per 802.1X di fascia enterprise e alle funzionalità di assegnazione di VLAN dinamica, ZoneDirector 1200 è in grado di supportare anche la funzionalità Dynamic Pre-Shared Key (PSK), in attesa di brevetto, che ottimizza la protezione WLAN.

Gli utenti che utilizzano il prodotto per la prima volta collegano il computer alla LAN e specificano un URL che li indirizza a un captive portal Web per l'autenticazione. Dopo l'autenticazione, ZoneDirector configura automaticamente il sistema client con l'SSID designato e una chiave di crittografia generata a livello dinamico. La chiave è collegata al client e può essere rimossa dopo la scadenza quando l'utente o il dispositivo dell'utente non sono più attendibili.

ZoneDirector di Ruckus centralizza le decisioni di autorizzazione e autenticazione per tutti gli AP, fornendo un controllo di accesso sicuro su tutta la WLAN. Funziona con qualsiasi database di autenticazione back-end come RADIUS e Active Directory/LDAP ed è dotato di un database di autenticazione interno. Inoltre, i client possono venire assegnati dinamicamente alla VLAN in base ai propri attributi RADIUS.



ZoneDirector 1200 può essere installato in qualsiasi posizione all'interno di una rete di livello 2/3. Tutti gli AP ZoneFlex individuano automaticamente ZoneDirector ed eseguono il provisioning.

ZoneDirector™ 1200

CONTROLLER SMART WIRELESS LAN DI FASCIA ENTERPRISE

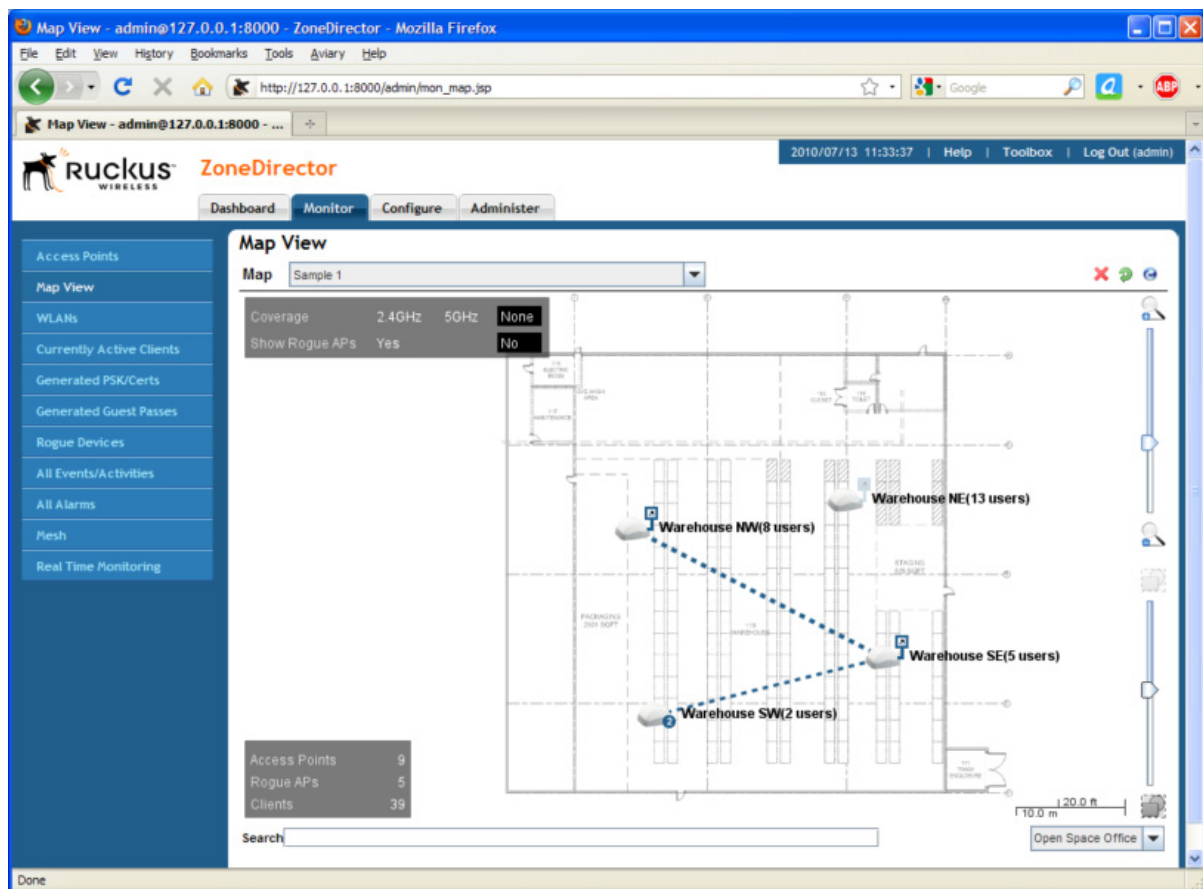
Riduzione delle interferenze, prestazioni ottimizzate e copertura maggiore con BeamFlex

Ruckus BeamFlex™, una tecnologia di beamsteering Wi-Fi brevettata, garantisce prestazioni affidabili per le applicazioni di traffico multimediale e amplia la portata al fine di eliminare i dead spot Wi-Fi. Grazie a ZoneDirector, l'efficacia di BeamFlex viene esteso, oltre che al singolo access point, alla WLAN intera ed anche alla rete mesh.

ZoneDirector controlla automaticamente le assegnazioni di canale e i livelli della potenza di trasmissione di tutti gli AP Smart Wi-Fi ZoneFlex. Grazie a BeamFlex, il sistema ZoneFlex seleziona ripetutamente il percorso migliore per ogni pacchetto, sia per i clienti esterni alla rete che per gli AP mesh all'interno della rete, evitando in modo automatico interferenze e riuscendo a garantire la più alta qualità del servizio.

Smart Mesh Networking aumenta la flessibilità, riducendo al contempo i costi

Smart Mesh Networking di Ruckus prevede una distribuzione di WLAN con funzioni di organizzazione e riparazione automatiche. Elimina la necessità di predisporre cavi Ethernet ad ogni AP, consentendo agli amministratori di collegare semplicemente gli AP ZoneFlex a qualsiasi sorgente di alimentazione. Le attività di configurazione e gestione vengono eseguite tramite il controller Smart WLAN ZoneDirector. Gli AP, inoltre, possono essere collegati in cascata ad AP mesh per ampliare la mesh e sfruttare il riutilizzo spaziale. Smart Meshing utilizza la tecnologia brevettata Smart Wi-Fi per ampliare la portata e controllare i segnali Wi-Fi al fine di ridurre al minimo il numero di rilancie peggiorano le prestazioni e adattare automaticamente le connessioni Wi-Fi fra i nodi per garantire un'affidabilità massima.



ZoneDirector 1200 fornisce una panoramica dettagliata che consente agli amministratori di visualizzare rapidamente la topologia della rete Wi-Fi per tutti gli access point Smart Wi-Fi ZoneFlex.

ZoneDirector™ 1200

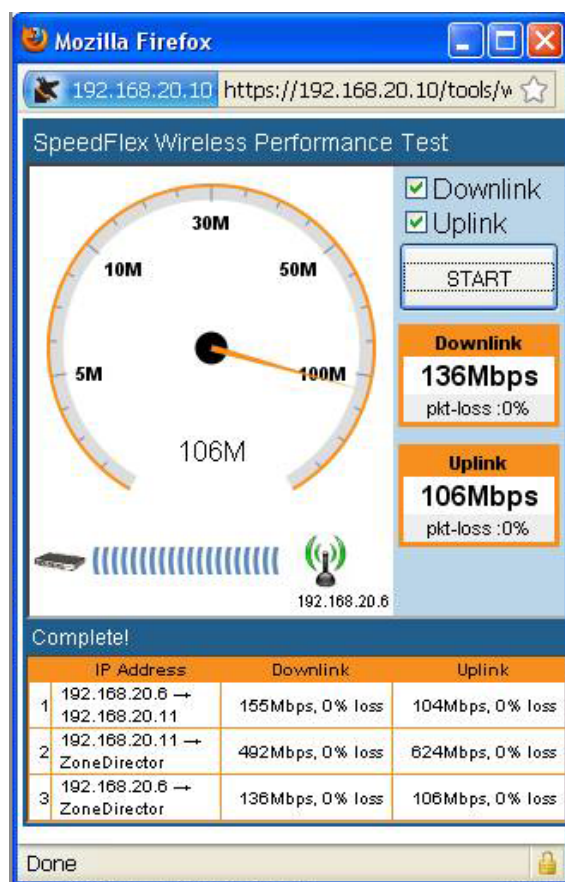
CONTROLLER SMART WIRELESS LAN DI FASCIA ENTERPRISE

FUNZIONALITÀ HARDWARE

- Dimensioni sottili
- Rilevamento semplice da PC tramite UPnP
- Gestione ZoneDirector multipli con FlexMaster
- Due porte da 1000 Mbps per la ridondanza massima
- Copertura di garanzia a vita

FUNZIONALITÀ SOFTWARE

- Gestione centrale e configurazione di un massimo di 75 AP ZoneFlex
- Supporto per 256 WLAN
- Server DHCP integrato
- Procedura di configurazione guidata di facile utilizzo
- Interfaccia grafica utente altamente intuitiva
- Ridondanza 1+1 con sincronizzazione automatica
- Compatibile con 802.11ac
- Riconoscimento e controllo delle applicazioni
- VLAN Pooling
- Monitoraggio e controllo Smart Mesh Networking
- Controllo di accesso client in tempo reale
- Bilanciamento del carico
- Dashboard personalizzabile
- Gestione di alimentazione e canale RF dinamica
- Qualità del servizio con prioritizzazione WLAN, bandsteering* ed airtime fairness
- Captive portal integrato
- Supporto per Native ActiveDirectory/RADIUS/LDAP
- Database di autenticazione locale
- Assegnazione di VLAN dinamica
- Rete guest
- Generazione dinamica Pre-Shared Key
- Rilevamento di rogue AP e visualizzazione nella mappa grafica
- Autenticazione hotspot con WISPr
- Supporto WISPr Smart Client
- Statistiche e monitoraggio delle prestazioni
- Garanzia a vita limitata



SpeedFlex™ è un esclusivo strumento di verifica delle prestazioni wireless integrato nella famiglia di controller centralizzati ZoneFlex™ che misura la velocità effettiva Wi-Fi dei client wireless LAN associati.

Specifiche

CARATTERISTICHE FISICHE	
ALIMENTAZIONE	<ul style="list-style-type: none"> Alimentatore esterno Ingresso: 110 – 240V CA Uscita: 12 V CC, 1A
DIMENSIONI FISICHE	<ul style="list-style-type: none"> Desktop: 25cm (lunghezza), 15,93cm (larghezza), 3,164cm (altezza)
PESO	<ul style="list-style-type: none"> 1 kg (2,2 lb)
PORTE	<ul style="list-style-type: none"> 2 porte Ethernet, MDX automatico, auto-sensing 10/100/1000 Mbps 1 porta Console RJ-45
CONDIZIONI AMBIENTALI	<ul style="list-style-type: none"> Temperatura di funzionamento: 0°C (32°F) – 40°C (104°F) Umidità di funzionamento: 20% – 90% senza condensa

CAPACITÀ	
AP GESTITI	<ul style="list-style-type: none"> Fino a 75
WLAN (BSSID)	<ul style="list-style-type: none"> 256
STAZIONI SIMULTANEE	<ul style="list-style-type: none"> Fino a 2.000

APPLICAZIONI	
HOTSPOT	<ul style="list-style-type: none"> WISPr
ACCESSO GUEST	<ul style="list-style-type: none"> Supportato
CAPTIVE PORTAL	<ul style="list-style-type: none"> Supportato
MESH	<ul style="list-style-type: none"> Supportata
VOICE	<ul style="list-style-type: none"> 802.11e/WMM U-APSD Tunneling su AP

ARCHITETTURA DI RETE	
IP	<ul style="list-style-type: none"> IPv4, IPv6, dual stack
VLAN	<ul style="list-style-type: none"> 802.1Q (1 per BSSID), VLAN dinamica
RIDONDANZA	<ul style="list-style-type: none"> 1+1 con sincronizzazione automatica
SERVER DHCP	<ul style="list-style-type: none"> Supportato

GESTIONE	
CONFIGURAZIONE	<ul style="list-style-type: none"> Interfaccia utente Web, CLI, FlexMaster, SNMP, v1, v2, v3
AAA	<ul style="list-style-type: none"> RADIUS (principale e backup)
PROVISIONING AP	<ul style="list-style-type: none"> Individuazione automatica L2 o L3 Aggiornamento software automatico Ottimizzazione alimentazione e canale automatica
PROVISIONING CLIENT	<ul style="list-style-type: none"> Zero-IT Configurazione proxy automatica
ACQUISIZIONE PACCHETTI WIRELESS	<ul style="list-style-type: none"> Supportata

SICUREZZA	
STANDARD	<ul style="list-style-type: none"> WPA, WPA2, 802.11i
CRITTOGRAFIA	<ul style="list-style-type: none"> TKIP, AES Dynamic Pre-Shared Key Ruckus
AUTENTICAZIONE	<ul style="list-style-type: none"> 802.1x, indirizzo MAC
DATABASE UTENTE	<ul style="list-style-type: none"> Database interno fino a 2.000 utenti Esterno: RADIUS, LDAP, Active Directory
CONTROLLO DEGLI ACCESSI	<ul style="list-style-type: none"> L2 (basato sull'indirizzo MAC) L3/4 (basato su IP e protocollo) Isolamento client L2 Controllo accessi interfaccia di gestione WLAN basate sul tempo
RILEVAMENTO INTRUSIONE WIRELESS (WIRELESS INTRUSION DETECTION, WIDS)	<ul style="list-style-type: none"> Rilevamento rogue AP Prevenzione attacchi DoS Rilevamento spoofing AP/Evil-twin Rilevamento ad hoc Protezione password

QUALITÀ DEL SERVIZIO E MULTIMEDIA	
802.11e/WMM	<ul style="list-style-type: none"> Supportato
CODE SOFTWARE	<ul style="list-style-type: none"> Per tipo di traffico (4), per client
CLASSIFICAZIONE TRAFFICO	<ul style="list-style-type: none"> Automatica, euristica e basata su TOS o definita da VLAN
LIMITAZIONE VELOCITÀ	<ul style="list-style-type: none"> Supportata
PRIORITIZZAZIONE WLAN	<ul style="list-style-type: none"> Supportata
BILANCIAMENTO DEL CARICO CLIENT	<ul style="list-style-type: none"> Automatico

CERTIFICAZIONI	
CERTIFICAZIONI*	<ul style="list-style-type: none"> USA, Europa, Australia, Brasile, Canada, Cile, Colombia, Hong Kong, India, Indonesia, Corea, Messico, Nuova Zelanda, Filippine, Arabia Saudita, Singapore, Thailandia, E.A.U.

*Consultare il listino prezzi per l'elenco aggiornato delle certificazioni

Informazioni per ordinare i prodotti

MODELLO	DESCRIZIONE
Controller Smart WLAN ZoneDirector 1200	
901-1205-XX00	ZoneDirector 1205 con supporto per 5 AP ZoneFlex
909-0001-ZD12	SKU aggiornamento licenza AP singolo ZoneDirector 1200 È possibile ordinare un massimo di 70 licenze di aggiornamento

NOTA: Al momento di ordinare ZoneDirector, è necessario specificare la regione di destinazione indicando -US, -EU, -CN, -IN, -JP, -KR, -SA, -UK o -UN invece di -XX.