

数据表

优势

单个平台实现 WiFi 管理

直观、易用的解决方案，可在全球任意地点对部署在多个站点的 Unleashed 网络进行管理、监控和报告。

单点登录

只需单点登录，即可在 Unleashed 多站点管理软件中查看并管理所有网络。

个性化仪表盘

可对出现在网络上的每个接入点和客户端以及网络的地理位置提供近乎实时的快照。

备份和恢复

通过备份和恢复功能，可在不同站点轻松复制具有相同配置的网络。

主动监控

创建个性化提醒，随时掌握网络中的各种定期事件。

轻松对所有站点进行升级

轻点鼠标，即可对所有站点的 Ruckus 设备进行统一升级或单独升级。

详细报表

根据特定时段内设备、客户端、连接趋势、Mesh 变化情况生成详细的历史报表。

控制访问

创建基于角色的网络访问，对网络进行监控和管理。

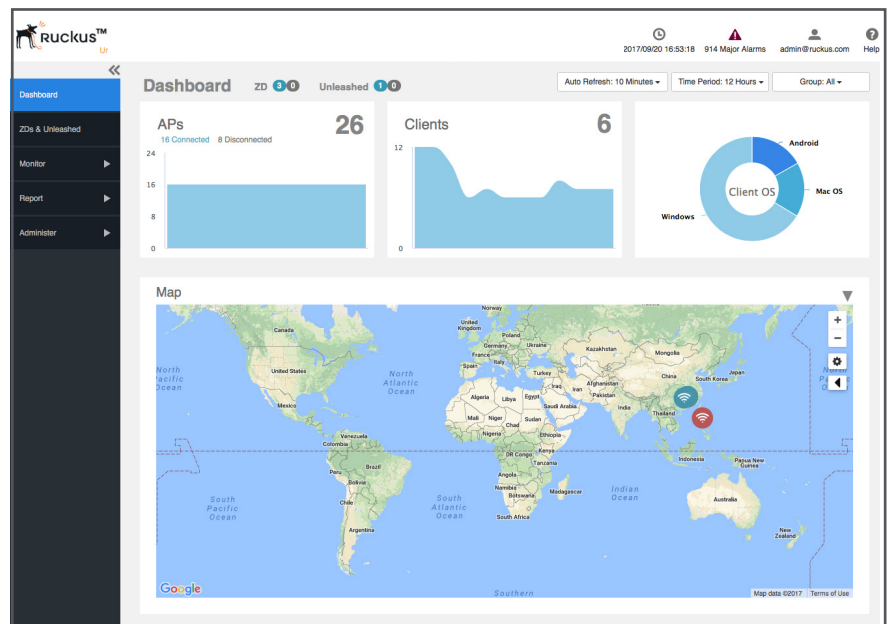
如果贵单位拥有多个小规模业务网点，同时具有易于部署和性能良好的 WiFi 网络，那么贵单位就需要一个简单的解决方案来管理您的 WiFi。Unleashed 多站点管理软件是一种一站式解决方案，用于管理、监控和报告在多个地点部署的 Unleashed 网络。

Unleashed 多站点管理软件是一种基于 Linux 系统的软件，直观易用，可用于构建和管理多站点小型企业的 WiFi 网络。通过该管理软件，Unleashed 网络负责人可在全球任意位置通过单点登录轻松、安全地监控、管理和配置网络。

Unleashed 多站点管理软件可提供单一虚拟管理平台可视性并可对 Unleashed 网络进行管理。通过 Unleashed 多站点管理软件，客户可以对所有 Unleashed 网络执行远程监控、集中管理并生成精细报表。

远程监控

- 从集中管理位置对 Unleashed 网络的健康状况进行远程了解。
- 仪表盘可对出现在网络上的每个接入点和客户端以及网络在 Google Maps 上的地理位置提供近乎实时的快照。
- 可进行接入点级别的深入监控或客户端级别的监控，对所有重要统计数据进行详细的可视化分析。
- 创建个性化提醒，随时掌握网络中的各种定期事件。







个性化仪表盘

集中管理

- 从集中管理位置轻松对部署在多个站点的 Unleashed 网络进行管理
- 可对网络相关信息进行备份，出现任何故障都可以快速启动网络
- 通过备份和恢复功能，可在不同站点轻松复制具有相同配置的网络
- 创建基于角色的网络访问，对 Unleashed 网络进行监控和管理
- 轻点鼠标即可对多个站点进行升级排程管理

详细报表

- 根据特定时段内设备、客户端、连接趋势、Mesh 变化情况以简明易懂的格式生成详细的历史报表
- 定时生成并衍生出丰富的 RSSI、PCI、资源监控和 SLA 报表

| Name | Member Count | Serial Number | Connection | Management IP | IP Address | Model |
|---|--------------|-------------------|------------|---------------|-------------------|-----------|
|  Ruckus-Unleashed | 24 0 1 | un032160220547201 | ● | 10.11.32.44 | 10.11.46.129:443 | Unleashed |
|  Sunnyvale1 | 7 0 0 | un043150360299801 | ● | | 172.18.126.12:443 | Unleashed |
|  Sunnyvale2 | 1 0 6 | un431604507429150 | ● | | 172.18.42.110:443 | Unleashed |
|  Ruckus-Unleashed | 22 0 3 | un241702003123150 | ● | | 10.112.0.10:443 | Unleashed |

所有网络的快照

功能特色

- 个性化仪表盘视图设置
- 自动检测 Ruckus 设备
- 趋势报告以及针对应用程序或针对用户的带宽利用率等个性化图表、接入点通话时间利用率和最相关客户端的接入点。
- 服务级别协议图表和报告可以包括接入点群和特定客户端的正常运行时间百分比、回程的正常运行时间和客户端的潜在吞吐量。
- 设备批量配置
- 可对选定的设备执行手动或计划内固件升级
- 使用 Google maps 显示设备在网络中的地理位置
- 多层管理访问
- 通过远程 SSL 保证安全访问
- 连接吞吐量、信号质量等客户端吞吐量数据
- 插入连接和关联性报表
- 对用户行为和系统日志进行审查

最低系统要求

| | |
|-----|--|
| CPU | ● 2.5 GHz |
| 内存 | ● 8 GB |
| 硬件 | ● 160 GB |
| O/S | ● Red Hat Linux Enterprise Edition 5.0 或更高 |

| Recent Events | | | |
|---|-------------------|--------------------|--|
| Severity: <input type="radio"/> Show All <input type="radio"/> Medium and High <input checked="" type="radio"/> High Only | | | |
| Data/Time | Event Type | Device Name | Activity |
| 09/20 16:45:52 | AP channel change | jimmy_FM-master | AP[RuckusAP R500@d4:68:4d:25:95:70] detects interference on radio [11 a/n/ac] and switches from channel [64] to cha... |
| 09/20 16:45:52 | AP channel change | jimmy_FM-master | AP[RuckusAP R510@ec:8c:a2:1f:af:d0] detects interference on radio [11g/n] and switches from channel [4] to channel [8]. |
| 09/20 16:45:32 | AP channel change | corporate-network1 | AP[R710-Tibet Conf@94:f6:65:14:cc:e0] detects interference on radio [11g/n] and switches from channel [11] to channel... |
| 09/20 16:45:32 | AP channel change | corporate-network1 | AP[H320-Chongqing Dog Conf@24:79:2a:14:d9:c0] detects interference on radio [11g/n] and switches from channel [4] ... |
| 09/20 16:45:32 | AP channel change | corporate-network1 | AP[R720-Elaine-Cub@0c:f4:d5:13:38:10] detects interference on radio [11g/n] and switches from channel [4] to channel... |
| 09/20 16:45:32 | AP channel change | corporate-network1 | AP[Sam-C110-Desktop@f0:3e:90:3f:83:c0] detects interference on radio [11g/n] and switches from channel [4] to chann... |
| 09/20 16:45:32 | AP channel change | corporate-network1 | AP[R510-Tibet Conf@f0:3e:90:07:91:20] detects interference on radio [11g/n] and switches from channel [4] to channel ... |
| 09/20 16:38:15 | Rogue AP detected | jimmy_FM-master | A new rogue[0c:f4:d5:13:3c:28] with SSID[vic-unleashed-wpa2] is detected |
| 09/20 16:36:39 | AP channel change | corporate-network1 | AP[R600-2F-AB@94:f6:65:18:3a:80] detects interference on radio [11g/n] and switches from channel [1] to channel [8]. |
| 09/20 16:36:39 | AP channel change | corporate-network1 | AP[R710-Tibet Conf@94:f6:65:14:cc:e0] detects interference on radio [11g/n] and switches from channel [1] to channel ... |

配置提醒，随时掌握网络中的各种定期事件

产品订购信息

| 型号 | 描述 |
|-------------------|--|
| Unleashed 多站点管理软件 | |
| L09-UMM1-WW00 | Unleashed 多站点管理软件 — 附赠一个 Unleashed 接入点管理许可证。 |
| L09-0001-UMMO | Unleashed 多站点管理软件单机版。 Unleashed 接入点管理许可证 SKU。 |