

Unleashed Multi-Site Manager

複数サイトにわたって導入されている Unleashed ネットワークの管理



データシート

特徴

WiFi 管理のための単一のプラットフォーム
世界中に広がる複数サイトに導入されている Unleashed ネットワークの管理、監視、およびレポートのための、直感的で使い勝手のよいソリューションです。

シングルサインオン

Unleashed Multi-Site Manager から、すべてのネットワークを表示して管理できます。

カスタマイズ可能なダッシュボード

ネットワークに含まれるすべての AP とクライアント、およびネットワーク位置情報のスナップショットを、ほぼリアルタイムで表示します。

バックアップと復元

バックアップと復元を使用して、ネットワークを別のサイトに完全に同一の構成で簡単に複製できます。

プロアクティブな監視

アラートをカスタマイズして作成し、ネットワーク内で進行中のイベントを継続的に監視

全サイトを簡単にアップグレード

マウスのワンクリックで、全サイトのラッカス デバイスを一括で、または個別にアップグレードできます。

詳細レポート

デバイス、クライアント、接続トレンド、特定時刻におけるメッシュ変更ごとに、詳細な履歴レポートを作成できます。

アクセス制御

役割ベースのアクセスを作成し、ネットワークを監視および管理できます。

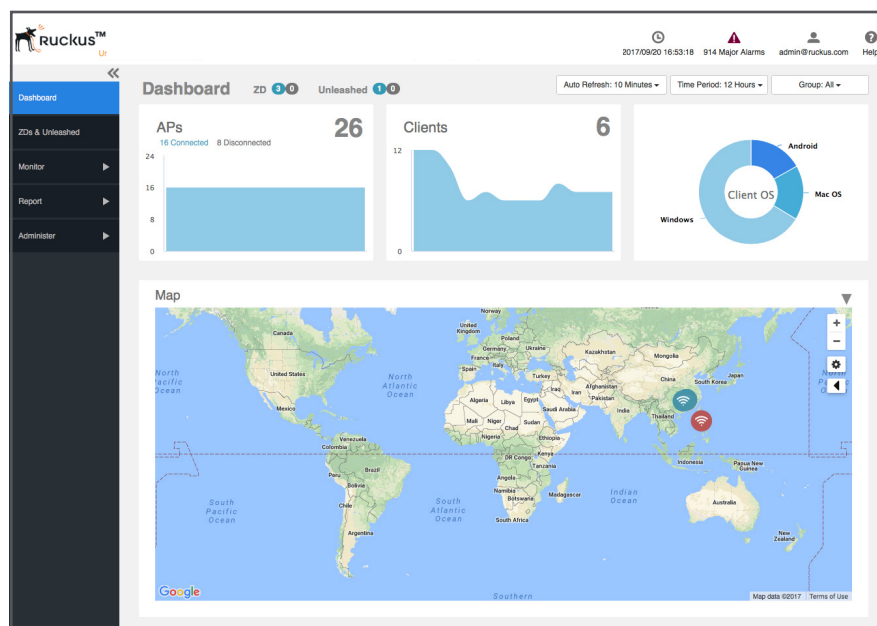
複数の小規模サイトに、導入が簡単でパフォーマンスが高く手頃な価格の WiFi を展開している組織には、その WiFi を管理するためのシンプルなソリューションが必要です。Unleashed Multi-Site Manager は、複数のサイトにわたって導入されている Unleashed ネットワークの管理、監視、レポートを 1ヶ所で行えるソリューションです。

Unleashed Multi-Site Manager は、直感的で簡単に使える Linux ベースのソフトウェアで、複数のサイトにわたる小規模ビジネスの WiFi ネットワークの構築と管理を行います。Unleashed ネットワークの所有者は、シングルサインオンで、世界中のどこからでもネットワークの監視、管理、構成を簡単かつセキュアに行えます。

Unleashed Multi-Site Manager では、Unleashed ネットワーク全体を 1画面に表示して管理できます。顧客は Unleashed Multi-Site Manager を使用して、すべての Unleashed ネットワークをリモートで監視し、一元管理し、詳細レポートを作成できます。

リモート監視

- 中央からリモートで Unleashed ネットワークの状態を把握
- ネットワーク上のすべての AP とクライアントのスナップショット、およびネットワークの位置情報を示す Google マップをダッシュボードにほぼリアルタイムで表示
- AP レベルの監視またはクライアントレベルの監視までドリルダウンし、すべての重要な統計に関する詳細な分析情報をグラフで表示
- アラートをカスタマイズして作成し、ネットワーク内で進行中のイベントを継続的に監視







カスタマイズ可能なダッシュボード

一元管理

- 複数サイトにわたって展開されているどの Unleashed ネットワークでも、中央から簡単に管理
- ネットワークに関する情報をバックアップして、エラーが発生した場合にネットワークを素早く復旧
- バックアップと復元を使用して、ネットワークを別のサイトに完全に同一の構成で簡単に複製
- 役割ベースのアクセスを作成し、Unleashed ネットワークを監視および管理
- ボタンをワンクリックするだけで、複数のサイトに渡るアップグレードのスケジュールを作成

詳細レポート

- デバイス、クライアント、接続トレンド、特定時刻におけるメッシュ変更別に、詳細な履歴レポートを非常にわかりやすい形式で作成
- RSSI、PCI、リソース管理、および SLA に関する充実したレポートをスケジューリングして作成

Name	Member Count	Serial Number	Connection	Management IP	IP Address	Model
 Ruckus-Unleashed	24 0 1	un032160220547201	●	10.11.32.44	10.11.46.129:443	Unleashed
 Sunnyvale1	7 0 0	un043150360299801	●		172.18.126.12:443	Unleashed
 Sunnyvale2	1 0 6	un431604507429150	●		172.18.42.110:443	Unleashed
 Ruckus-Unleashed	22 0 3	un241702003123150	●		10.112.0.10:443	Unleashed

全ネットワークのスナップショット

機能

- ダッシュボードの表示方法をカスタマイズして設定
- ラッカス デバイスを自動検出
- アプリケーションまたはユーザーごとの帯域幅使用状況、AP エアタイム使用状況、関連付けられているクライアントの数が最も多い AP などの、トレンド レポートやカスタマイズされたグラフ
- AP グループと特定クライアントのパーセンテージ アップタイム、バックホール アップタイム、およびクライアント潜在スループットを含む、サービス レベル契約のグラフとレポート
- デバイスをグループ構成
- デバイスを選択して、手動で、またはスケジュールを作成してファームウェアをアップグレード
- Google マップを使用してネットワークに参加しているデバイスの位置情報を表示
- 複数ティアの管理アクセスを設定
- リモート SSL によるセキュアなアクセス
- 接続スループット、接続状況、信号品質などのクライアント スループット データ
- 接続と関連付けのレポートを挿入
- ユーザー アクションとシステム ログの監査

システム条件

CPU	● 2.5 GHz
メモリ	● 8 GB
ハードウェア	● 160 GB
O/S	● Red Hat Linux Enterprise Edition 5.0 以降

Recent Events			
Severity: <input type="radio"/> Show All <input type="radio"/> Medium and High <input checked="" type="radio"/> High Only			
Data/Time	Event Type	Device Name	Activity
09/20 16:45:52	AP channel change	jimmy_FM-master	AP[RuckusAP R500@d4:68:4d:25:95:70] detects interference on radio [11a/n/ac] and switches from channel [64] to cha...
09/20 16:45:52	AP channel change	jimmy_FM-master	AP[RuckusAP R510@ec:8c:a2:1f:af:d0] detects interference on radio [11g/n] and switches from channel [4] to channel [8].
09/20 16:45:32	AP channel change	corporate-network1	AP[R710-Tibet Conf@94:f6:65:14:cc:e0] detects interference on radio [11g/n] and switches from channel [11] to channel...
09/20 16:45:32	AP channel change	corporate-network1	AP[H320-Chongqing Dog Conf@24:79:2a:14:d9:c0] detects interference on radio [11g/n] and switches from channel [4] ...
09/20 16:45:32	AP channel change	corporate-network1	AP[R720-Elaine-Cub@0c:f4:d5:13:38:10] detects interference on radio [11g/n] and switches from channel [4] to channel...
09/20 16:45:32	AP channel change	corporate-network1	AP[Sam-C110-Desktop@f0:3e:90:3f:83:c0] detects interference on radio [11g/n] and switches from channel [4] to chann...
09/20 16:45:32	AP channel change	corporate-network1	AP[R510-Tibet Conf@f0:3e:90:07:91:20] detects interference on radio [11g/n] and switches from channel [4] to channel ...
09/20 16:38:15	Rogue AP detected	jimmy_FM-master	A new rogue[0c:f4:d5:13:3c:28] with SSID[unleashed-wpa2] is detected
09/20 16:36:39	AP channel change	corporate-network1	AP[R600-2F-AB@94:f6:65:18:3a:80] detects interference on radio [11g/n] and switches from channel [1] to channel [8].
09/20 16:36:39	AP channel change	corporate-network1	AP[R710-Tibet Conf@94:f6:65:14:cc:e0] detects interference on radio [11g/n] and switches from channel [1] to channel ...

ネットワーク内で進行中のイベントを継続的に監視できるようアラートを構成