

HOJA DE DATOS



BENEFICIOS

MEJORE LA EFICIENCIA OPERATIVA

Aumente la eficiencia al optimizar los niveles de dotación de personal dentro de hoteles, tiendas minoristas y lugares públicos. Determine las ubicaciones con alta afluencia de clientes para maximizar la eficiencia de las campañas publicitarias y cobrar precios de alquiler adecuados.

MINIMICE EL INVENTARIO Y PERDIDA DE ACTIVOS

Minimice la pérdida generada a través de dispositivos perdidos o robados, tales como tablets, laptops, smart phones y cualquier otro dispositivo de alto valor proporcionado por IT, a través del seguimiento de activos. Los partners de integración de SPoT (soluciones de terceros) habilitan funciones adicionales, como la recepción de notificaciones cuando un activo ingresa a sus zonas predefinidas o las abandona.

MEJORE LA EXPERIENCIA DE CLIENTES

Mejore la experiencia del viajero en centros de transporte mediante la mejora de la eficiencia del lugar y las sub-zonas con mapas de calor en tiempo real, estadísticas de número de clientes e información de tiempo de permanencia. Reduzca los tiempos de espera de los clientes mediante la optimización de personal en función de la demanda.

SUPERVISE LA SEGURIDAD DE LOS ESTUDIANTES

Garantice la seguridad de los estudiantes mediante el monitoreo en tiempo real del movimiento de la multitud durante situaciones de emergencia dentro de la institución escolar.

IMPULSE EL COMPROMISO CON EL CLIENTE CON SOLUCIONES DE INTEGRACIÓN

Analice la efectividad del marketing y la comercialización, las tendencias de consumo y mejore la participación de los clientes en las tiendas. Mejore la experiencia de los estudiantes al tener la asistencia a clases automatizada, basada en la localización. Incremente la satisfacción de los clientes en hospitality a través de funciones en los dispositivos móviles tales como check-in automático, buscadores de caminos y promociones para servicios instantáneos.

ANALÍTICAS DE UBICACIÓN WI-FI EN TIEMPO REAL

El motor de localización Ruckus Smart Positioning Technology (SPoT™) genera datos de localización que se pueden utilizar para analizar la afluencia de clientes, hacer un seguimiento de los activos y brindar otros servicios basados en la localización.

SPoT ofrece API seguras que los partners de integración de Ruckus aprovechan para desarrollar aplicaciones con funciones de reconocimiento de la localización, mientras garantizan la privacidad de los datos. Estas aplicaciones de terceros proporcionan soluciones personalizadas basadas en la localización adaptadas a diferentes industrias. Los proveedores de servicios gestionados o empresariales pueden también utilizar las APIs de SPoT para incorporar datos de localización a sus propias aplicaciones.

Las ventajas únicas del software SPoT incluyen sus opciones flexibles de implementación: como un servicio de suscripción público basado en la nube o como una máquina virtual alojada de forma local.

NIVELES DE SERVICIO

SPoT satisface distintas necesidades de negocio al ofrecer dos niveles de servicio, disponibles tanto en implementaciones virtuales como en la nube.

SERVICIO	DESCRIPCIÓN
Punto SPoT	<ul style="list-style-type: none"> • Detecta localizaciones de dispositivos en tiempo real, con un rango de precisión de 5 a 10 metros y un 80 % de seguridad. • La mejor opción para lugares con una densidad alta de puntos de acceso (APs)
SPoT Presence	<ul style="list-style-type: none"> • Detecta la cantidad general de dispositivos posicionados al AP de Ruckus más cercano mediante el análisis de proximidad. • La mejor opción para lugares pequeños con un número bajo de APs, o lugares más grandes donde la implementación de APs adicionales podría ser desafiante e implicaría un costo alto

SOFTWARE DE ANÁLISIS DE LOCALIZACIÓN SPoT

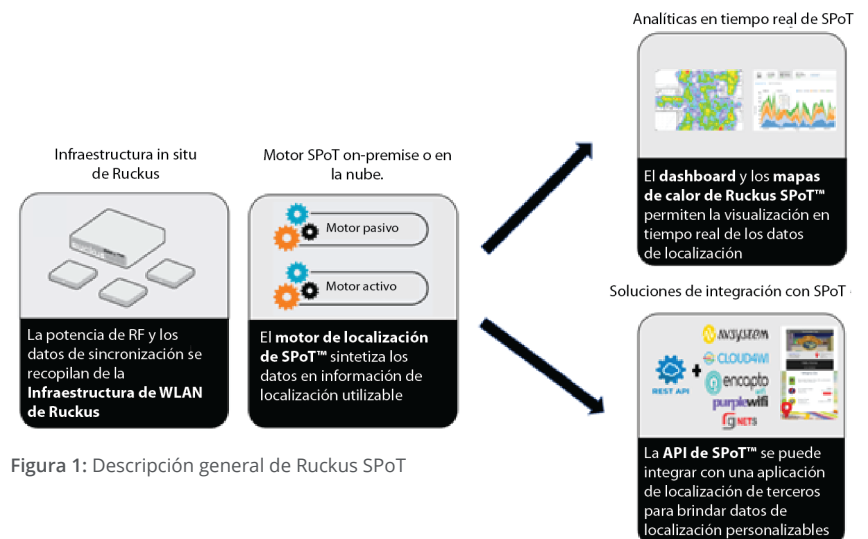


Figura 1: Descripción general de Ruckus SPoT

ASPECTOS DESTACADOS DE RUCKUS SPoT

Generación de datos de localización precisos y granulares

- Utiliza sondas y paquetes de datos para mostrar una localización más precisa
- Detecta dispositivos de Wi-Fi asociados y no asociados
- Ofrece la opción de excluir dispositivos Wi-Fi residentes del análisis de localización para una mayor precisión
- Genera reportes de localización más precisos cuando se calibra mediante RF Fingerprinting
- Ofrece diferentes niveles de servicio a través de SPoT Point y SPoT Presence

Ofrece posicionamiento en tiempo real

- Calcula la localización en tiempo real de nuevos dispositivos cliente en un plazo de 5 segundos tras aparecer en el sitio
- Disposición para seleccionar de manera dinámica intervalos de actualización y permitir un posicionamiento por segundo
- Permite el consumo sencillo de métricas de afluencia de clientes a través de mapas de calor en tiempo real (actualización automática por minuto)
- Ubica activos en tiempo real a través del rastreador Wi-Fi en tiempo real

Soluciones de integración

- Ofrece APIs RESTful seguras, así como APIs de transferencia que los partners de integración pueden aprovechar para proporcionar funciones de reconocimiento de la localización a los clientes
- Mejora la manera en que las empresas interactúan con sus clientes, en función del cálculo preciso de la localización

Mínima configuración

- Ofrece logística y realización de pruebas in situ a través de una aplicación móvil gratuita para la calibración del lugar
- Disposición para crear y editar planos de piso del lugar a través de herramientas de mapeo simples
- Ofrece soporte multi-venue a través de un único dashboard

Seguimiento de activos

- Realiza seguimiento en tiempo real de los activos dentro de un lugar definido y en sus alrededores
- Permite el seguimiento histórico de los activos
- Ubica la posición de dispositivos Wi-Fi no listados dentro de un lugar y en sus alrededores

Escalabilidad

- Soporta lugares y dispositivos cliente ilimitados a través de una arquitectura cloud escalable

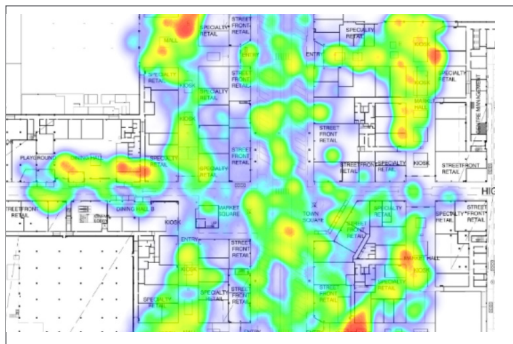


Figura 2: Mapa de calor para la visualización de afluencia de clientes

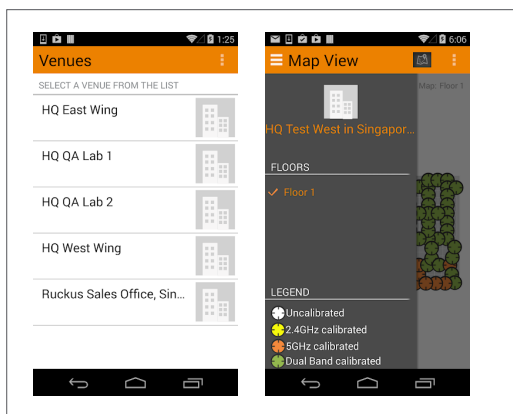


Figura 3: Calibración de la aplicación móvil

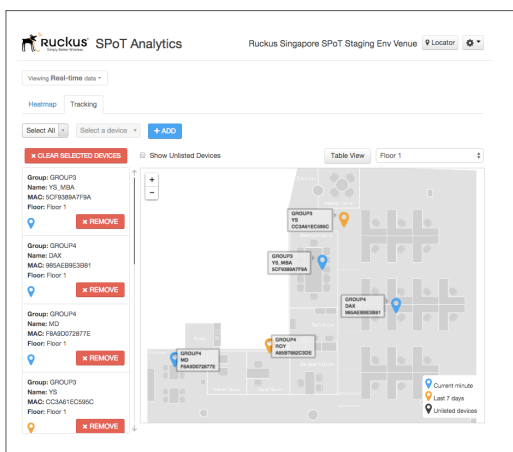


Figura 4: Dashboard del rastreador de activos de Ruckus SPoT

ATRIBUTOS DE RUCKUS SPoT	
Infraestructura soportada	<ul style="list-style-type: none"> Controladores ZoneDirector y SmartZone Todos los APs 802.11n/ac de Ruckus Versión mínima del OS: ZoneDirector 9.8 o SmartZone 3.0
API soportadas	<ul style="list-style-type: none"> Establecimiento, zonas, pisos Información de localización de clientes con Wi-Fi, sello de hora, direcciones MAC de los clientes, entrada/salida APIs para todos los reportes de analítica en el dashboard de analítica de SPoT
Implementación y conectividad	<ul style="list-style-type: none"> Disponible como un servicio de suscripción basado en la nube o como una instancia virtualizada en las instalaciones Dos niveles de servicio disponibles en función de los requisitos del cliente: <ul style="list-style-type: none"> Punto SPoT: Detecta ubicaciones de dispositivos en tiempo real, con un rango de precisión de 5 a 10 metros y un 80 % de confianza SPoT Presence: Muestra los clientes conectados al AP más cercano; el mapa de calor aparecerá en forma de puntos coloreados alrededor del AP. Soporte de API RESTful seguras para la integración hacia el norte de soluciones Precisión mejorada que se logra gracias al RSSI de los clientes y a RF Fingerprinting del venue.
Analítica	<ul style="list-style-type: none"> Se puede visualizar la afluencia de clientes a través de mapas de calor por zona/geovalla, por piso o por localización Los mapas se pueden crear o actualizar en minutos a partir de cualquier imagen de mapa (en formato jpg, jpeg o png) Visualización histórica de datos por hora, por día, por semana y por mes hasta por 30 días con Presence, o hasta por 90 días con Point Mapa de calor en tiempo real (con actualizaciones automáticas por minuto) y contador del número total de clientes Rastreador en tiempo real de herramientas Wi-Fi Contador de dispositivos nuevos versus contador de dispositivos recurrentes Contador de dispositivos recurrentes Tiempo de permanencia y distribución promedio
Seguridad y privacidad	<ul style="list-style-type: none"> Toda la información está completamente encriptada: hacia el sur entre el controlador o el AP y el motor SPoT, y hacia el norte entre el motor SPoT y las APIs analíticas y móviles Los clientes tienen la posibilidad de revisar la información de identificación personal (dirección MAC) Servicio en la nube proporcionado por los proveedores de IASS líderes en el mundo Presencia de centros de información en todo el mundo API RESTful/JSON seguras

Copyright © 2018 Ruckus Networks, una compañía de ARRIS. Todos los derechos reservados. Las partes de este documento no se pueden reproducir de ninguna forma y por ningún medio. Tampoco se pueden usar para obras derivadas (como traducciones, transformaciones o adaptaciones) sin el permiso por escrito de Ruckus Networks ("Ruckus"). Ruckus se reserva el derecho de revisar o modificar frecuentemente el contenido sin obligación de notificar dichas revisiones o modificaciones.

Las marcas comerciales de Ruckus, de Ruckus Wireless, del logotipo de Ruckus, del diseño de Big Dog, de BeamFlex, de ChannelFly, de Edgelron, de Fastron, de HyperEdge, de ICX, de IronPoint, de OPENG y de Xclaim están registradas en EE. UU. y otros países. Ruckus Networks, Dynamic PSK, MediaFlex, FlexMaster, Simply Better Wireless, SmartCast, SmartCell, SmartMesh, SpeedFlex, Unleashed y ZoneDirector son marcas comerciales de Ruckus en todo el mundo. El resto de los nombres y de las marcas mencionados en este material pueden ser propiedad de terceros.

Ruckus proporciona este contenido sin ningún tipo de garantía, tanto implícita como explícita, incluso las garantías implícitas de comercialización y adecuación de uso. En cualquier momento, Ruckus puede mejorar o modificar los productos y servicios descritos en este documento. Las capacidades, los requisitos del sistema o la compatibilidad con productos de terceros descritos en este documento pueden variar sin aviso previo.



350 West Java Dr., Sunnyvale, CA 94089 USA

www.ruckusnetworks.com