

RUCKUS CLOUD WI-FI

Первоклассная сеть Wi-Fi с облачным управлением



ТЕХНИЧЕСКАЯ СПЕЦИФИКАЦИЯ



ВАША ПОДПИСКА НА RUCKUS CLOUD WI-FI ВКЛЮЧАЕТ:

- управление точкой доступа;
- немедленный доступ к новым функциям;
- бесплатное мобильное приложение для управления из любой точки;
- круглосуточную техническую поддержку по телефону / в чате / на веб-сайте;
- возможность выбора подписки на 1 год, 3 года или 5 лет;
- портал управления для VAR-партнеров.

Ruckus Cloud Wi-Fi упрощает развертывание и мониторинг беспроводной сети, а также управление ей на нескольких территориально распределенных объектах. Управляйте своими сетями WLAN из любой точки с помощью интуитивно понятного веб-интерфейса или нашего мобильного приложения. Администраторы получают единое представление («представление с одной областью») всех объектов, а также подключенных точек доступа и клиентов.

ПРОСТОТА УПРАВЛЕНИЯ

Принципиально упростите задачи администрирования сети WLAN — от повседневного управления до настройки новых площадок и создания гостевых сетей — с помощью встроенных инструментов управления несколькими объектами. Повысьте скорость удовлетворения потребностей организации и сократите при этом затраты ИТ-ресурсов.

ЦЕНТРАЛИЗОВАННЫЙ ОБЗОР И УПРАВЛЕНИЕ ИЗ ЛЮБОЙ ТОЧКИ

Получите единое представление сетей WLAN, подключенных точек доступа и клиентов на нескольких объектах. Просматривайте данные реального времени и ретроспективные данные о приложениях, трафике, клиентах и т. д. Управляйте сетью Wi-Fi из любой точки с помощью веб-интерфейса или мобильного приложения.

УЛУЧШЕННАЯ ПРОИЗВОДИТЕЛЬНОСТЬ ПРИ СНИЖЕННОЙ СТОИМОСТИ ВЛАДЕНИЯ

Предоставьте пользователям подключение к сети Wi-Fi высочайшего качества без лишних расходов. Воспользуйтесь нашими точками доступа для сред с высокой плотностью пользователей, которые способны поддерживать большее число клиентов, чем точки доступа конкурентов. Расширьте инфраструктуру сети Wi-Fi за счет большей пропускной способности и площади покрытия, которые предоставляют точки доступа Ruckus, и таким образом сокращайте расходы.

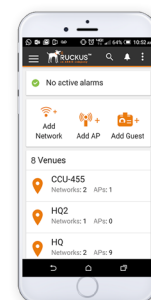
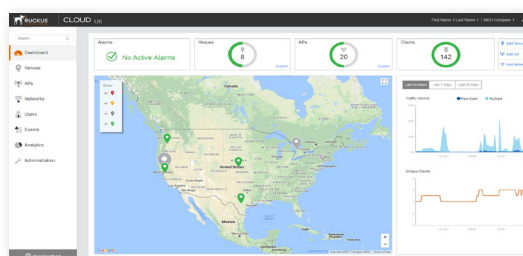


Рис. 1. Веб-интерфейс и мобильное приложение Ruckus Cloud

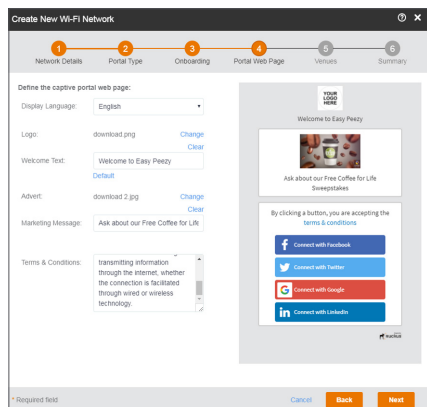


Рис. 2. Captive portal

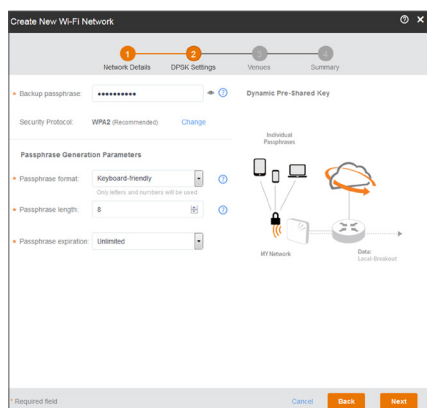


Рис. 3. DPSK

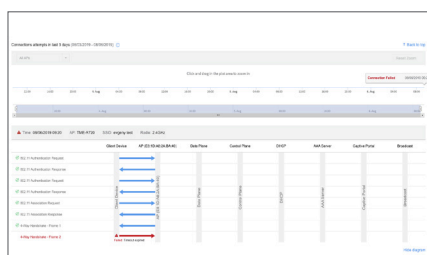


Рис. 4. Визуальная диагностика соединения

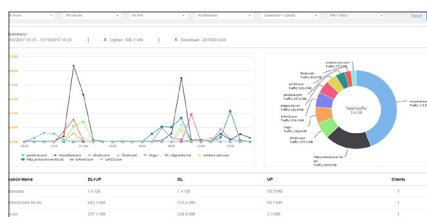


Рис. 5. Приложение

ОСОБЕННОСТИ RUCKUS CLOUD WI-FI

ВЫСОКОПРОИЗВОДИТЕЛЬНЫЕ ТОЧКИ ДОСТУПА WI-FI 6 (802.11ax) И 802.11ac

- Запатентованные технологии BeamFlex™ и ChannelFly™, используемые в точках доступа Ruckus, обеспечивают улучшенную производительность в радиочастотных средах со сложными условиями (высокая плотность клиентов, большое число помех и/или большие потери).
- Пропускная способность и площадь покрытия превосходят соответствующие характеристики конкурентных решений (каждая точка доступа поддерживает на 30–50 % больше клиентов), что позволяет снизить совокупную стоимость владения Wi-Fi.
- Благодаря автоматическому распределению по нагрузке и диапазонам всем клиентам предоставляется обслуживание равного качества.
- Благодаря функции SmartMesh, для включения которой достаточно нажать соответствующую кнопку в пользовательском интерфейсе Ruckus Cloud, сокращаются расходы на прокладывание кабелей и установку.

ИНТУИТИВНО ПОНЯТНЫЙ ПОЛЬЗОВАТЕЛЬСКИЙ ИНТЕРФЕЙС И РАБОЧИЕ ПРОЦЕССЫ НА ОСНОВЕ ПОТРЕБНОСТЕЙ

- Веб-интерфейс с единым представлением обеспечивает возможность централизованного обзора сетей WLAN, площадок, сетей, точек доступа, сведений о клиентах и приложений, а также управления ими.
- Просмотр ретроспективных данных и тенденций клиентов.
- Общий обзор состояния сети.
- Интуитивно понятный пользовательский интерфейс упрощает управление для администраторов любого уровня компетентности и снижает зависимость от специализированных ИТ-ресурсов.
- Рабочие процессы, основанные на потребностях, сокращают время выполнения повседневных задач.

ПРОСТАЯ И ГИБКАЯ НАСТРОЙКА ГОСТЕВОЙ СЕТИ И СЕТИ ДЛЯ СОТРУДНИКОВ

- Гостевые сети WLAN самообслуживания или спонсируемые гостевые сети WLAN.
- Настраиваемый портал авторизации для гостей с фирменной символикой за шесть простых шагов.
- Настройка портала авторизации гостей более чем на 15 языках.
- Интеграция с различными порталными решениями сторонних производителей, одобренными компанией Ruckus.
- Различные варианты обеспечения безопасности гостевых сетей:
 - вход с помощью учетных данных социальных сетей, SMS-сообщения, электронная почта, переход по ссылке, секретный код;
 - обеспечение безопасного доступа сотрудников с помощью DPSK, PSK, Cloudpath или стандарта 802.1x с AAA.

МОБИЛЬНОЕ ПРИЛОЖЕНИЕ

- Создавайте сети WLAN, выполняйте их мониторинг и управляйте ими с помощью мобильного приложения Ruckus Cloud.
- Получайте push-уведомления о проблемах или изменениях в сети.
- Для регистрации точек доступа сканируйте их штрихкоды с помощью камеры смартфона.
- Сканируйте бизнес-карточки для создания гостевых паролей.
- Создавайте и настраивайте новые сети для сотрудников и гостевые сети.
- Настраивайте сообщения и изображения портала авторизации прямо на ходу.

ВСТРОЕННАЯ ОТЧЕТНОСТЬ И АНАЛИТИКА

- 11 различных вариантов отчетов, в том числе отчеты о трафике (по площадкам, точкам доступа, SSID, радиочастотным диапазонам), видимости приложений и уникальных клиентах.
- Хранение данных до 6 месяцев для анализа долгосрочных тенденций.
- Подробные отчеты по временным промежуткам.

ПОЛНАЯ ЗАЩИТА ИНВЕСТИЦИЙ

- Даже после истечения срока действия подписки Ruckus Cloud Wi-Fi сеть WLAN и точки доступа продолжают работать.
- Все возможности для перехода с одной архитектуры управления на другую (или для гибридного управления) без потери точек доступа Ruckus.

УСКОРЕННОЕ УСТРАНЕНИЕ НЕПОЛАДОК

- Визуальная диагностика подключения (VCD) ускоряет и упрощает устранение неполадок в работе сети и решение проблем с подключением беспроводных клиентов, что позволяет ИТ-специалистам быстрее обнаруживать потенциальное снижение качества обслуживания пользователей и принимать соответствующие меры.
- Функция Elasticsearch для масштабируемого поиска неполадок.
- Мгновенное оповещение о состоянии сети посредством SMS-сообщения, push-уведомления в мобильном приложении или электронной почты.

ДОПОЛНИТЕЛЬНЫЕ ФУНКЦИИ И ХАРАКТЕРИСТИКИ

Высокопроизводительные точки доступа	<ul style="list-style-type: none"> • Управление широкой линейкой внутренних и внешних точек доступа Ruckus, в том числе точками доступа, поддерживающими новейший стандарт Wi-Fi 6 (802.11ax), а также точками доступа 802.11ac Wave 1 и Wave 2. • Автоматическое распределение нагрузки (между точками доступа и радиочастотными диапазонами). 	<ul style="list-style-type: none"> • Обеспечение равного доступа к радиоэфиру • Простая в настройке, безопасная и надежная mesh-сеть.
Поддерживаемые модели точек доступа	<ul style="list-style-type: none"> • Список поддерживаемых моделей точек доступа см. по ссылке http://www.ruckuswireless.com/cloud-devices. 	
Полнофункциональное мобильное приложение	<ul style="list-style-type: none"> • Сканирование штрихкодов для регистрации точек доступа в Ruckus Cloud. • Оповещение с помощью push-уведомлений. • Мониторинг состояния точки доступа, сети WLAN и клиентов. • Создание и настройка новых SSID (корпоративных или гостевых). 	<ul style="list-style-type: none"> • Настройка элементов портала авторизации (изображений и сообщений). • График доступа для SSID в зависимости от дня недели и времени суток. • Поддержка iOS и Android.
Автоматическая подготовка к работе	<ul style="list-style-type: none"> • Автоматическая подготовка точек доступа к работе и массовое сканирование. 	<ul style="list-style-type: none"> • Автоматическое обновление прошивки точек доступа после подключения к Ruckus Cloud.
Сеть Wi-Fi для сотрудников	<ul style="list-style-type: none"> • Доступны различные варианты аутентификации сотрудников: <ul style="list-style-type: none"> – Динамический общий ключ (DPSK) – традиционный ключ PSK (WPA/WPA2); – 802.1X с поддержкой AAA и динамической сети VLAN. 	<ul style="list-style-type: none"> • Возможность устанавливать ограничение пропускной способности для отдельных клиентов и SSID. • Быстрый переход BSS (802.11r) для сокращения времени передачи управления между точками доступа без ущерба для безопасности и качества обслуживания. • Поддержка стандарта 802.11k для предоставления эффективного роуминга.
Гостевая сеть Wi-Fi	<ul style="list-style-type: none"> • Гибкие варианты авторизации: <ul style="list-style-type: none"> – открытый вход, вход с помощью SMS-сообщения, электронной почты, перехода по ссылке или секретного кода; – вход с помощью учетных данных социальных сетей (Google, LinkedIn, Facebook, Twitter); – PSK, портал авторизации, спонсируемый гостевой портал. • Массовое создание гостевых учетных данных. • Управление доступом к сетевым ресурсам: <ul style="list-style-type: none"> – контроль доступа SSID к сети по времени; – бесплатный доступ к сети Wi-Fi с периодом блокировки и простыми способами разблокировки. • Детализированное административное управление: <ul style="list-style-type: none"> – ограничение совокупной пропускной способности для отдельных сетей WLAN; – ограничение совокупной пропускной способности для отдельных сетей WLAN и клиентов. 	<ul style="list-style-type: none"> • Возможность принудительной IP-адресации по протоколу DHCP. • Административный портал для работы с гостями (регистрация). • Кэширование MAC-адресов для быстрого доступа постоянных клиентов к гостевой сети Wi-Fi. • Легко настраиваемый встроенный портал авторизации. • Интеграция с маркетинговыми платформами гостевой сети Wi-Fi сторонних производителей, в том числе Linkyfi, Purple Wi-Fi, Cloud4Wi и т. д. • Языки портала авторизации: китайский (традиционный), датский, голландский, английский, финский, французский, немецкий, греческий, итальянский, японский, норвежский, польский, португальский, румынский, шведский, испанский и турецкий.

ДОПОЛНИТЕЛЬНЫЕ ФУНКЦИИ И ХАРАКТЕРИСТИКИ (продолжение)

Геолокационные услуги	<ul style="list-style-type: none"> Интеграция с геолокационными услугами Ruckus SPoT™. 	<ul style="list-style-type: none"> Интеграция с геолокационными услугами, которые предоставляют партнеры по экосистеме Ruckus.
Безопасность, конфиденциальность и защита данных	<ul style="list-style-type: none"> Весь входящий и исходящий трафик с облаком зашифровывается. В облако отправляется только административный трафик точек доступа и клиентов. Клиентский трафик не передается в облако (выделяется в локальную сеть и отправляется через имеющийся брандмауэр). При хранении все данные в Ruckus Cloud зашифровываются. Для клиентов из Европы компания Ruckus предоставляет центры обработки данных, расположенные в ЕС. Последние исправления уязвимостей применяются автоматически Настраиваемый интервал времени ожидания активности клиента. 	<ul style="list-style-type: none"> Пользователю с правами администратора предоставляется возможность управления доступом на основе ролей. Администратор может предоставлять и отменять доступ к службе поддержки партнеров и компании Ruckus. Для гостевого SSID по умолчанию включена изоляция клиентов. График доступа SSID исключает возможность несанкционированного использования сети Wi-Fi. Анонсирование только определенных SSID в пределах площадки. Автоматическое обнаружение точек доступа. Контроль доступа на уровне L3/L4 для политик трафика. Политика устройств на уровне L2 для управления доступом к сети. См. Политику конфиденциальности Ruckus Cloud
динамический общий ключ (DPSK);	<ul style="list-style-type: none"> Ключ DPSK, обладающий повышенной безопасностью по сравнению с PSK, обеспечивает простую реализацию уникального PSK для каждого устройства. Ключи PSK можно генерировать по отдельности или массово загружать для известных устройств. 	<ul style="list-style-type: none"> Задание сложности пароля и политик истечения срока действия. Экспорт списка сгенерированных ключей DPSK для архива.
Поддержка Cloudpath (подписка продается отдельно)	<ul style="list-style-type: none"> Дополнительная услуга дает возможность самостоятельной авторизации и использования детальной политики для конкретных пользователей и устройств. 	<ul style="list-style-type: none"> Различные источники сертификатов Muse®, в том числе встроенная инфраструктура открытых ключей (PKI), Microsoft CA и InCommon, являются более безопасными по сравнению с паролями / ключами PSK.
Встроенная отчетность и аналитика	<ul style="list-style-type: none"> 11 различных вариантов отчетов, в том числе: <ul style="list-style-type: none"> трафик по точкам доступа, SSID, площадкам, радиочастотным диапазонам; 10 самых используемых приложений; основные клиенты по трафику; сведения о сеансе; отчеты по уникальным клиентам (сравнительное отслеживание клиентов в диапазонах 2,4 и 5 ГГц с течением времени). 	<ul style="list-style-type: none"> Хранение данных до 6 месяцев для изучения тенденций путем анализа больших данных: <ul style="list-style-type: none"> архитектура больших данных с использованием многоузловых кластеров; создание индексированных отчетов для ускорения доступа.
Другие возможности управления	<ul style="list-style-type: none"> Способность выбирать политики радиочастотных диапазонов, типы сетей WLAN (PSK, DPSK, 802.1X, портал авторизации, Cloudpath), параметры гостевого доступа, качество услуг (QoS) и сети VLAN. Широкие возможности разбиения точек доступа в пределах площадки на различные группы. Управление каналами и питанием по площадкам, группам точек доступа и точкам доступа. Возможность настроить сервисы Bonjour для каждой точки доступа. 	<ul style="list-style-type: none"> Автоматическое или произвольное распределение по диапазонам (между диапазонами радиочастот 2,4 и 5 ГГц на одной и той же точке доступа). Глобальный полный или частичный поиск по Mac-адресам, именам пользователей, именам хостов, типам ОС, IP-адресам, именам точек доступа в журналах, предварительно отфильтрованных по площадке, сети WLAN, точкам доступа, клиентам. Интеграция карт Google Возможность импортировать схемы этажей для визуализации физического местоположения точек доступа. Управление LAN-портами для всех точек доступа Ruckus, оснащенных двумя или более портами Ethernet.

ДОПОЛНИТЕЛЬНЫЕ ФУНКЦИИ И ХАРАКТЕРИСТИКИ (продолжение)

Устранение неполадок	<ul style="list-style-type: none"> Визуальная диагностика подключения (VCD) ускоряет и упрощает устранение неполадок в работе сети и решение проблем с подключением беспроводных клиентов, что позволяет ИТ-специалистам быстрее обнаруживать потенциальное снижение качества обслуживания пользователей и принимать соответствующие меры. Визуальная диагностика подключения поддерживает открытые сети, сети PSK, 802.1X и WISPr. Удаленная перезагрузка точек доступа и получение диагностической информации. Оповещение о состоянии сети посредством SMS-сообщений, push-уведомлений в мобильном приложении или электронной почты. Сортировка журналов событий по площадкам, SSID, точкам доступа, клиентам, серьезности события и типу события, относящегося к точке доступа, клиенту, сети, администратору. 	<ul style="list-style-type: none"> Генерация оповещений о состоянии точки доступа. Просмотр ретроспективных данных клиентов для устранения проблем, которые возникали в прошлом. Настройка и активация внешнего сервера системных журналов для отдельных площадок. Проверка соединения между точкой доступа и конечными точками или любым интернет-хостом. Масштабируемый поиск и быстрое устранение неполадок с помощью функции Elasticsearch
Делегирование административных полномочий партнерам	<ul style="list-style-type: none"> Делегирование управления сетью Wi-Fi авторизованному VAR-партнеру (продавцу, создающему добавочную стоимость товара) компании Ruckus посредством приглашений. 	<ul style="list-style-type: none"> Аннулирование административных полномочий VAR-партнера в любой момент.
Продавец, создающий добавочную стоимость товара	<ul style="list-style-type: none"> Портал управления Ruckus Cloud Wi-Fi с фирменной символикой. 	<ul style="list-style-type: none"> Усовершенствованное устранение неполадок за счет обращения к точке доступа через интерфейс командной строки по протоколу SSH.
Облачные центры обработки данных	<ul style="list-style-type: none"> Размещены в США и Европе на инфраструктуре IAAS-провайдера и обладают: <ul style="list-style-type: none"> сертификатом информационной безопасности ISO 27001; сертификатами SSAE-16, SOC 1, SOC 2 и SOC 3; жесткими мерами обеспечения безопасности физического доступа к данным и удаления данных; возможностями миграции отдельных клиентов; экологически чистыми, углеродно-нейтральными сооружениями и оборудованием; выделенным оптоволоконным соединением между ЦОД. 	<ul style="list-style-type: none"> Возможность выбрать регион размещения ваших услуг (США или ЕС).
Соглашение об уровне обслуживания (SLA)	<ul style="list-style-type: none"> Доступность сети 99,9 % (не включая запланированное техническое обслуживание, в том числе периодическое обновление программного обеспечения и другие предварительно объявленные мероприятия). 	
Техническая поддержка	<ul style="list-style-type: none"> Простой доступ к поддержке с помощью специальной кнопки. Круглосуточный чат / система обработки онлайн-заявок / поддержка по телефону. Центр управления сетью (NOC) компании Ruckus на территории США. 	<ul style="list-style-type: none"> Гарантия на аппаратное обеспечение точки доступа приобретается при покупке точки доступа (см. спецификацию точки доступа); усовершенствованное оборудование на замену продается отдельно для каждой точки доступа (номер SKU начинается на 803-).
Номера SKU для облака	<ul style="list-style-type: none"> Лицензия Cloud Wi-Fi на 1 год для одной точки доступа <ul style="list-style-type: none"> CLD-RKWF-1001 Лицензия Cloud Wi-Fi на 3 года для одной точки доступа <ul style="list-style-type: none"> CLD-RKWF-3001 	<ul style="list-style-type: none"> Лицензия Cloud Wi-Fi на 5 лет для одной точки доступа <ul style="list-style-type: none"> CLD-RKWF-5001 Государственная, локальная или академическая лицензия на 5 лет для одной точки доступа <ul style="list-style-type: none"> CLD-RWED-5001

ПАРТНЕР И ПЛАТФОРМА БУДУЩЕГО

Ruckus Cloud — это наша платформа для инноваций. Планируется, что она будет поддерживать революционные проводные и беспроводные технологии, Интернет вещей, большие данные, а также дальнейшие достижения в сфере автоматизации управления. Благодаря открытой архитектуре у нас также есть возможность интегрировать широкий спектр дополнительных услуг сторонних производителей, которые повышают ценность вашей сети Wi-Fi и позволяют более детально анализировать данные о пользователях. Мы работаем на всех уровнях — от локальной сети до облака, чтобы обеспечить поддержку ваших коммерческих инициатив в области беспроводной связи.

© 2019, CommScope, Inc. Все права защищены.

ARRIS, логотип ARRIS, Ruckus, Ruckus Wireless, логотип Ruckus и символика Big Dog являются торговыми марками компании ARRIS International plc и (или) ее дочерних компаний. Все прочие торговые марки являются собственностью их соответствующих владельцев. 19-08-E

www.ruckusnetworks.com | 350 West Java Dr. Саннивейл, штат Калифорния, 94089, США

